



دفترچه آنالیز قیمت



۱۴۰۴/۰۴/۰۹

سیستمهای ساخت
و ساز خشک

شماره بازنگری: ۱۲۵



دفترچه آنالیز قیمت

در آنالیز قیمت می‌بایست موارد زیر مد نظر قرار گیرد:

- این دفترچه بر اساس لیست قیمت تاریخ ۱۴۰۴/۰۴/۰۹ تنظیم گردیده است
- تمامی دفترچه های آنالیز قیمت قبل از تاریخ فوق از نظر قیمت، میزان مصرف در متر مربع و توضیحات مندرج در آن فاقد اعتبار می باشد.
- جهت محاسبه و آنالیز قیمت هر ساختار، توجه به توضیحات مندرج در صفحه مربوطه الزامی می باشد.
- اضافه هزینه مصالح مصرفی موارد زیر در این آنالیز لحاظ نگردیده است که در صورت استفاده، به جمع مبلغ کل اضافه خواهند شد:
 - باز شو ها (درب، پنجره، دریچه بازدید و ...)
 - اجرای ساینده های برقی و مکانیکی (بر اساس الزامات فنی)
 - افزایش طول سازه
 - مصالح مصرفی در کلیه اتصالات اعم از گوشه، اتصال T و بارگذاری و ...
 - مصالح جانبی مورد استفاده در درزگیری (کرنربید کاغذی- فلزی، ترن فیکس و ...)



دفترچه آنالیز قیمت

Document Code

QM-KPG-SA-AN-002

Published Date

1403/05/30

Revision Date

1403/05/30

Revision No

0

Page

2/ 38

تیر ۱۴۰۴

تاریخ آخرین بروز رسانی: ۱۴۰۴/۰۴/۰۹

Cover Page

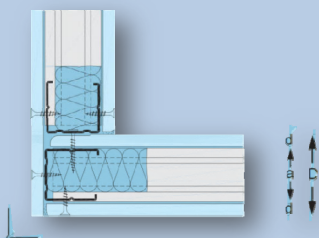
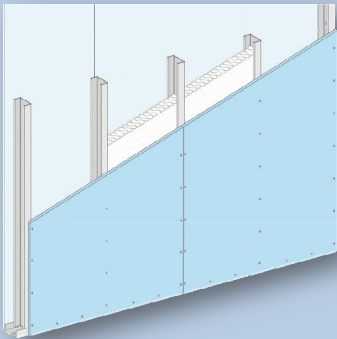
ساختار	جزییات سازه	قیمت کل (ریال)	جزییات سازه	قیمت کل (ریال)	ساختار	جزییات سازه	قیمت کل (ریال)	جزییات سازه	قیمت کل (ریال)
W111	C50	۴,۲۵۹,۹۰۰	CW50	۴,۶۱۳,۲۰۰	W112	C50	۶,۹۳۶,۳۰۰	CW50	۷,۲۴۹,۴۰۰
	C70	۴,۶۰۸,۹۰۰	CW75	۴,۸۸۲,۶۰۰		C70	۷,۲۴۵,۱۰۰	CW75	۷,۵۱۸,۸۰۰
	C100	۴,۹۲۴,۶۰۰	CW100	۵,۱۴۶,۵۰۰		C100	۷,۵۶۰,۸۰۰	CW100	۷,۷۸۲,۷۰۰
W115	C50	۸,۴۶۸,۳۰۰	CW50	۹,۰۹۴,۵۰۰	W116	C50	۸,۶۰۸,۸۰۰	CW50	۹,۲۳۵,۰۰۰
	C70	۹,۰۸۵,۹۰۰	CW75	۹,۶۳۳,۳۰۰		C70	۹,۲۲۶,۴۰۰	CW75	۹,۷۷۳,۸۰۰
	C100	۹,۷۱۷,۳۰۰	CW100	۱۰,۱۶۱,۱۰۰		C100	۹,۸۵۷,۸۰۰	CW100	۱۰,۳۰۱,۶۰۰
W611	بدون سازه	۱,۵۹۱,۸۰۰			W623	با سازه	۲,۶۷۹,۲۰۰		

ساختار	جزییات آویز	قیمت کل (ریال)	ساختار	جزییات سازه	قیمت کل (ریال)
D112 (A)	ترکیبی	۳,۴۲۶,۷۰۰	D112 (B)	ترکیبی	۳,۰۴۳,۸۰۰
	نانیوس	۳,۳۶۹,۲۰۰		نانیوس	۳,۴۱۵,۱۰۰
D127 Acoustic	پنل آکوستیک	۶,۶۴۴,۴۰۰	Click	تایل گچی	۱,۹۴۵,۳۰۰

ساختار دیوار	جزییات	قیمت کل (ریال)
Aquaplus	دیوار خارجی	۲۷,۰۵۵,۵۰۰
	دیوار پوششی	۲۲,۷۶۸,۳۰۰
	سقف کاذب	۲۵,۰۶۲,۸۰۰

W111 (7.5cm)

دیوار جداکننده با یک ردیف سازه و یک لایه صفحه کچی
در هر طرف



اندازه پشت تا پشت پروفیل	a=48 mm
ضخامت پانل	d=12.5 mm
ضخامت دیوار	D=73 mm
وزن تقریبی سازه مصرفی (kg/m ²)	1.5
وزن تقریبی پانل و مواد درزگیری (kg/m ²)	15.5
وزن تقریبی کل ساختار (kg/m ²)	16.9
شاخص عایق صوت	R _w =41 dB
شاخص هدایت حرارت	U=0.66 W/m ² k

* مقادیر R_w و U، با فرض ضخامت 40mm برای عایق

* این آنالیز بر اساس برآورد مصالح در یک دیوار مستقیم (بدون شکستگی) به طول ۴ متر و ارتفاع ۲/۲ متر به مساحت ۸/۸ مترمربع محاسبه گردیده است.

* عوامل اتصال استادها و ابتدا و انتهای دیوار در محاسبه منظور شده است.

آنالیز مصالح یک مترمربع دیوار جداکننده ۷/۵ سانتیمتری W111 (استاندارد NF)

شکل	مصالح	قیمت واحد	واحد	مصرف در مترمربع	قیمت کل (ریال)
-----	-------	-----------	------	-----------------	----------------

زیرسازی

	سازه استاد C50	۴۹۵,۰۰۰	متر طول	2	۹۹۰,۰۰۰
	سازه راتر U50	۴۰۲,۰۰۰	متر طول	0.9	۳۶۱,۸۰۰
	نوار عایق پشت چسبدار ۱۵*۴	۷۳,۰۰۰	متر طول	2.4	۱۷۵,۲۰۰
					۱,۵۲۷,۰۰۰

اتصالات

	میخ مهاری فولادی سقفی m۶*۴۰mm	موجود نمی باشد	عدد	0.7	-
	پیچ رولپلاک m۶*۶۰mm	۲۳,۱۰۰	عدد	1.6	۳۶,۹۶۰
					۳۶,۹۶۰

لایه گذاری

	RG Pro 12.5	۱,۲۵۰,۰۰۰	مترمربع	2	۲,۵۰۰,۰۰۰
	TN25	۴,۰۰۰	عدد	20	۸۰,۰۰۰
					۲,۵۸۰,۰۰۰

درزگیری

	بتونه درزگیر	۱۱۱,۵۰۰	کیلوگرم	0.65	۷۲,۴۷۵
	پودر ماستیک ^(۱)	۱۲۰,۲۰۰	کیلوگرم	1	۱۲۰,۲۰۰
	نوار درزگیر	۱۵,۵۰۰	مترطول	1.5	۲۳,۲۵۰
					۲۱۵,۹۲۵

* بدون احتساب محصولاتی که قیمت آنها در آنالیز قیمت صفر درج گردیده است. **۴,۳۵۹,۹۰۰** جمع کل (ریال)

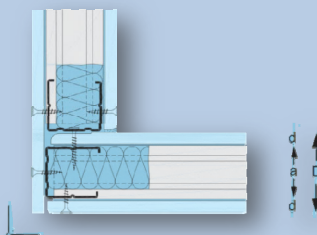
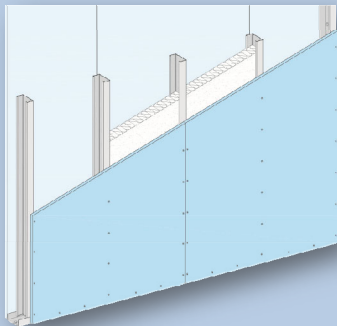
* درصد پرت مصالح، بر مبنای مترآژ و شرایط پروژه می بایست محاسبه گردد.

* عوارض و مالیات (بر اساس قوانین جاری مالیاتی) محاسبه و به قیمت اقلام اضافه می گردد.

(۱) مبنای محاسبه، اجرای ماستیک با حداقل ضخامت یک میلیمتر به ازای هر مترمربع سطح کار می باشد.

W111 (7.5cm)

دیوار جداکننده با یک ردیف سازه و یک لایه صفحه گچی در هر طرف



اندازه پشت تا پشت پروفیل	a=48 mm
ضخامت پانل	d=12.5 mm
ضخامت دیوار	D=73 mm
وزن تقریبی سازه مصرفی (kg/m ²)	1.7
وزن تقریبی پانل و مواد درزگیری (kg/m ²)	15.5
وزن تقریبی کل ساختار (kg/m ²)	17.2
شاخص هدایت حرارت	U= 0.66 W/m ² k

* مقادیر R_w و U، با فرض ضخامت 40mm برای عایق الیاف معدنی می باشد.

* این آنالیز بر اساس برآورد مصالح در یک دیوار مستقیم (بدون شکستگی) به طول ۴ متر و ارتفاع ۲/۷۵ متر به مساحت ۱ مترمربع محاسبه گردیده است.

* عوامل اتصال استانداردهای ابتدا و انتهای دیوار در محاسبه منظور شده است.

آنالیز مصالح یک مترمربع دیوار جداکننده ۷/۵ سانتیمتری W111 (استاندارد DIN)

شکل	مصالح	قیمت واحد	واحد	مصرف در مترمربع	قیمت کل (ریال)
-----	-------	-----------	------	-----------------	----------------

زیرسازی

	سازه استاد CW50	۶۱۲,۰۰۰	متر طول	2	۱,۲۲۴,۰۰۰
	سازه رانر UW50	۵۱۵,۰۰۰	متر طول	0.7	۳۶۰,۵۰۰
	نوار عایق پشت چسبدار ۱۵*۴	۷۳,۰۰۰	متر طول	2.4	۱۷۵,۲۰۰
					۱,۷۵۹,۷۰۰

اتصالات

	میخ مهاری فولادی سفی m۶*۴۰mm	موجود نمی باشد	عدد	0.7	-
	پیچ رولپلاک m۶*۴۰mm	۲۳,۱۰۰	عدد	1.8	۴۱,۵۸۰
					۴۱,۵۸۰

لایه گذاری

	RG Pro 12.5	۱,۲۵۰,۰۰۰	مترمربع	2	۲,۵۰۰,۰۰۰
	TN25	۴,۰۰۰	عدد	24	۹۶,۰۰۰
					۲,۵۹۶,۰۰۰

درزگیری

	بتونه درزگیر	۱۱۱,۵۰۰	کیلوگرم	0.65	۷۲,۴۷۵,۰۰۰
	پودر ماستیک ^(۱)	۱۲۰,۲۰۰	کیلوگرم	1	۱۲۰,۲۰۰
	نوار درزگیر	۱۵,۵۰۰	مترطول	1.5	۲۳,۲۵۰
					۲۱۵,۹۲۵

* بدون احتساب محصولاتی که قیمت آنها در آنالیز قیمت صفر درج گردیده است. جمع کل (ریال) **۴,۶۱۳,۲۰۰**

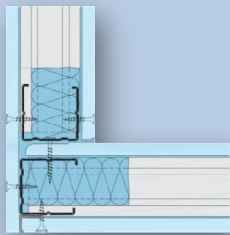
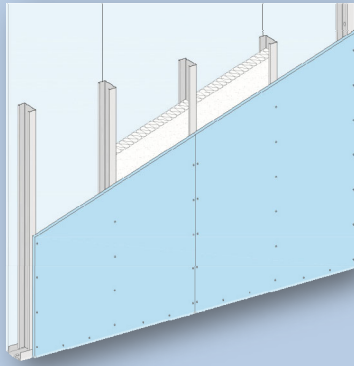
* درصد پرت مصالح، بر مبنای متراز و شرایط پروژه می بایست محاسبه گردد.

* عوارض و مالیات (بر اساس قوانین جاری مالیاتی) محاسبه و به قیمت اقلام اضافه می گردد.

(۱) مبنای محاسبه، اجرای ماستیک با حداقل ضخامت یک میلیمتر به ازای هر مترمربع سطح کار می باشد.

W111 (9.5cm)

دیوار جداکننده با یک ردیف سازه و یک لایه صفحه گچی در هر طرف



اندازه پشت تا پشت پروفیل	a=70 mm
ضخامت پانل	d=12.5 mm
ضخامت دیوار	D=95 mm
وزن تقریبی سازه مصرفی (kg/m ²)	1.8
وزن تقریبی پانل و مواد درزگیری (kg/m ²)	15.5
وزن تقریبی کل ساختار (kg/m ²)	17.2
شاخص عایق صوت	R _w =42 dB
شاخص هدایت حرارت	U= 0.65 W/m ² k

* مقادیر R_w و U، با فرض ضخامت 40mm برای عایق الیاف معدنی می باشد.

* این آنالیز بر اساس برآورد مصالح در یک دیوار مستقیم (بدون شکستگی) به طول ۴ متر و ارتفاع ۲/۷۵ متر به مساحت ۱۱ مترمربع محاسبه گردیده است.

* عوامل اتصال استادکهای ابتدا و انتهای دیوار در محاسبه منظور شده است.

آنالیز مصالح یک مترمربع دیوار جداکننده ۹/۵ سانتیمتری W111 (استاندارد NF)

شکل	مصالح	قیمت واحد	واحد	مصرف در مترمربع	قیمت کل (ریال)
-----	-------	-----------	------	-----------------	----------------

زیرسازی

	سازه استاد C70	۶۲۰,۰۰۰	متر طول	2	۱,۲۴۰,۰۰۰
	سازه رانر UV70	۴۸۶,۰۰۰	متر طول	0.7	۳۴۰,۲۰۰
	نوار عایق پشت چسبدار ۱۵*۴	۷۳,۰۰۰	متر طول	2.4	۱۷۵,۲۰۰
					۱,۷۵۵,۴۰۰

اتصالات

	میخ مهاری فولادی سفی m۶*۴۰mm	موجود نمی باشد	عدد	0.7	-
	پیچ رولپلاگ m۶*۶۰mm	۲۳,۱۰۰	عدد	1.8	۴۱,۵۸۰
					۴۱,۵۸۰

لایه گذاری

	RG Pro 12.5	۱,۲۵۰,۰۰۰	مترمربع	2	۲,۵۰۰,۰۰۰
	TN25	۴,۰۰۰	عدد	24	۹۶,۰۰۰
					۲,۵۹۶,۰۰۰

درزگیری

	بتونه درزگیر	۱۱۱,۵۰۰	کیلوگرم	0.65	۷۲,۴۷۵
	پودر ماستیک ^(۱)	۱۲۰,۲۰۰	کیلوگرم	1	۱۲۰,۲۰۰
	نوار درزگیر	۱۵,۵۰۰	مترطول	1.5	۲۳,۲۵۰
					۲۱۵,۹۲۵

* بدون احتساب محصولاتی که قیمت آنها در آنالیز قیمت صفر درج گردیده است. **جمع کل (ریال) : ۴,۶۰۸,۹۰۰**

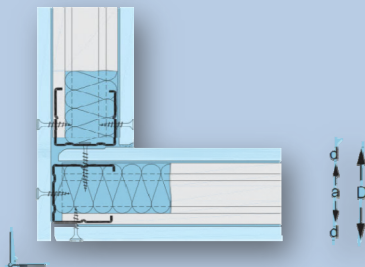
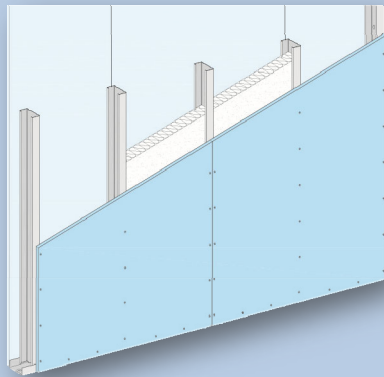
* درصد پرت مصالح، بر مبنای مترآز و شرایط پروژه می بایست محاسبه گردد.

* عوارض و مالیات (بر اساس قوانین جاری مالیاتی) محاسبه و به قیمت اقلام اضافه می گردد.

(۱) مبنای محاسبه، اجرای ماستیک با حداقل ضخامت یک میلیمتر به ازای هر مترمربع سطح کار می باشد.

W111 (9.5cm)

دیوار جداکننده با یک ردیف سازه و یک لایه صفحه گچی در هر طرف



آنالیز مصالح یک مترمربع دیوار جداکننده ۹/۵ سانتیمتری W111 (استاندارد DIN)

شکل	مصالح	قیمت واحد	واحد	مصرف در مترمربع	قیمت کل (ریال)
-----	-------	-----------	------	-----------------	----------------

زیرسازی

	سازه استاد CW75	۷۱۱,۰۰۰	متر طول	2	۱,۴۲۲,۰۰۰
	سازه رانر UW75	۶۱۷,۰۰۰	متر طول	0.7	۴۳۱,۹۰۰
	نوار عایق پشت چسبدار ۱۵*۴	۷۳,۰۰۰	متر طول	2.4	۱۷۵,۲۰۰
					۲,۰۲۹,۱۰۰

اتصالات

	میخ مکاری فولادی سقفی m۶@۴۰mm	موجود نمی باشد	عدد	0.7	-
	پیچ رولپلاگ m۶@۶۰mm	۲۳,۱۰۰	عدد	1.8	۴۱,۵۸۰
					۴۱,۵۸۰

لایه گذاری

	RG Pro 12.5	۱,۲۵۰,۰۰۰	مترمربع	2	۲,۵۰۰,۰۰۰
	TN25	۴,۰۰۰	عدد	24	۹۶,۰۰۰
					۲,۵۹۶,۰۰۰

درزگیری

	بتونه درزگیر	۱۱۱,۵۰۰	کیلوگرم	0.65	۷۲,۴۷۵
	پودر ماستیک ^(۱)	۱۲۰,۲۰۰	کیلوگرم	1	۱۲۰,۲۰۰
	نوار درزگیر	۱۵,۵۰۰	متر طول	1.5	۲۳,۲۵۰
					۲۱۵,۹۲۵

اندازه پشت تا پشت پروفیل	a=75 mm
ضخامت پانل	d=12.5 mm
ضخامت دیوار	D=100 mm
وزن تقریبی سازه مصرفی (kg/m ²)	2.0
وزن تقریبی پانل و مواد درزگیری (kg/m ²)	15.5
وزن تقریبی کل ساختار (kg/m ²)	17.5
شاخص عایق صوت	R _w =42 dB
شاخص هدایت حرارت	U= 0.65 W/m ² k

* مقادیر R_w و U، با فرض ضخامت 40mm برای عایق ایلاف معدنی می باشد.

* این آنالیز بر اساس برآورد مصالح در یک دیوار مستقیم (بدون شکستگی) به طول ۴ متر و ارتفاع ۲/۷۵ متر به مساحت ۱۱ مترمربع محاسبه گردیده است.

* عوامل اتصال استادهای ابتدا و انتهای دیوار در محاسبه منظور شده است.

* بدون احتساب محصولاتی که قیمت آنها در آنالیز قیمت صفر درج گردیده است. **جمع کل (ریال): ۴,۸۸۲,۶۰۰**

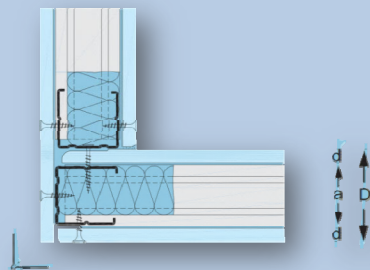
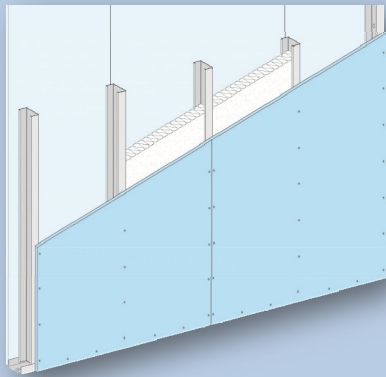
* درصد پرت مصالح، بر مبنای مترمتر و شرایط پروژه می بایست محاسبه گردد.

* عوارض و مالیات (بر اساس قوانین جاری مالیاتی) محاسبه و به قیمت اقلام اضافه می گردد.

(۱) مبنای محاسبه، اجرای ماستیک با حداقل ضخامت یک میلیمتر به ازای هر مترمربع سطح کار می باشد.

W111 (12.5cm)

دیوار جداکننده با یک ردیف سازه و یک لایه صفحه گچی در هر طرف



اندازه پشت تا پشت پروفیل	a=100 mm
ضخامت پانل	d=12.5 mm
ضخامت دیوار	D=125 mm
وزن تقریبی سازه مصرفی (kg/m ²)	2.2
وزن تقریبی پانل و مواد درزگیری (kg/m ²)	15.5
وزن تقریبی کل ساختار (kg/m ²)	17.6
شاخص عایق صوت	R _w =42 dB
شاخص هدایت حرارت	U= 0.65 W/m ² k

* مقادیر R_w و U، با فرض ضخامت 40mm برای عایق البیاف معدنی می باشد.

* این آنالیز بر اساس برآورد مصالح در یک دیوار مستقیم (بدون شکستگی) به طول ۴ متر و ارتفاع ۲/۷۵ متر به مساحت ۱۱ مترمربع محاسبه گردیده است.

* عوامل اتصال استادکهای ابتدا و انتهای دیوار در محاسبه منظور شده است.

آنالیز مصالح یک مترمربع دیوار جداکننده ۱۲/۵ سانتیمتری W111 (استاندارد NF)

شکل	مصالح	قیمت واحد	واحد	مصرف در مترمربع	قیمت کل (ریال)
-----	-------	-----------	------	-----------------	----------------

زیرسازی

	سازه استاد C100	۷۳۹,۰۰۰	متر طول	2	۱,۴۷۸,۰۰۰
	سازه رانر U100	۵۹۷,۰۰۰	متر طول	0.7	۴۱۷,۹۰۰
	نوار عایق پشت چسبدار ۱۵*۴	۷۳,۰۰۰	متر طول	2.4	۱۷۵,۲۰۰
					۲,۰۷۱,۱۰۰

اتصالات

	میخ مهاری فولادی سقفی m۶*۴۰mm	موجود نمی باشد	عدد	0.7	-
	پیچ رولپلاگ m۶*۶۰mm	۲۳,۱۰۰	عدد	1.8	۴۱,۵۸۰
					۴۱,۵۸۰

لایه گذاری

	RG Pro 12.5	۱,۲۵۰,۰۰۰	مترمربع	2	۲,۵۰۰,۰۰۰
	TN25	۴,۰۰۰	عدد	24	۹۶,۰۰۰
					۲,۵۹۶,۰۰۰

درزگیری

	بتونه درزگیر	۱۱۱,۵۰۰	کیلوگرم	0.65	۷۲,۴۷۵
	پودر ماستیک ^(۱)	۱۲۰,۲۰۰	کیلوگرم	1	۱۲۰,۲۰۰
	نوار درزگیر	۱۵,۵۰۰	مترطول	1.5	۲۳,۲۵۰
					۲۱۵,۹۲۵

* بدون احتساب محصولاتی که قیمت آنها در آنالیز قیمت صفر درج گردیده است. **۴,۹۲۴,۶۰۰** جمع کل (ریال)

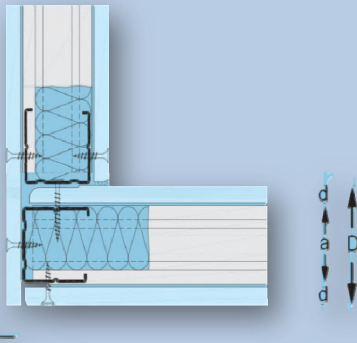
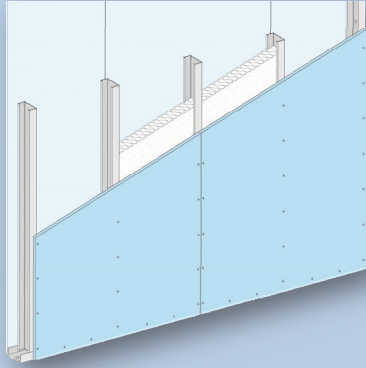
* درصد پرت مصالح، بر مبنای مترآژ و شرایط پروژه می بایست محاسبه گردد.

* عوارض و مالیات (بر اساس قوانین جاری مالیاتی) محاسبه و به قیمت اقلام اضافه می گردد.

(۱) مبنای محاسبه، اجرای ماستیک با حداقل ضخامت یک میلیمتر به ازای هر مترمربع سطح کار می باشد.

W111 (12.5cm)

دیوار جداکننده با یک ردیف سازه و یک لایه صفحه گچی در هر طرف



اندازه پشت تا پشت پروفیل	a=100 mm
ضخامت پانل	d=12.5 mm
ضخامت دیوار	D=125 mm
وزن تقریبی سازه مصرفی (kg/m ²)	2.3
وزن تقریبی پانل و مواد درزگیری (kg/m ²)	15.5
وزن تقریبی کل ساختار (kg/m ²)	17.7
شاخص عایق صوت	R _w =42 dB
شاخص هدایت حرارت	U= 0.65 W/m ² k

* مقادیر R_w و U، با فرض ضخامت 40mm برای عایق الیاف معدنی می باشد.

* این آنالیز بر اساس برآورد مصالح در یک دیوار مستقیم (بدون شکستگی) به طول ۴ متر و ارتفاع ۲/۷۵ متر به مساحت ۱۱ مترمربع محاسبه گردیده است.

* عوامل اتصال استادهای ابتدا و انتهای دیوار در محاسبه منظور شده است.

آنالیز مصالح یک مترمربع دیوار جداکننده ۱۲/۵ سانتیمتری W111 (استاندارد DIN)

شکل	مصالح	قیمت واحد	واحد	مصرف در مترمربع	قیمت کل (ریال)
-----	-------	-----------	------	-----------------	----------------

زیرسازی

	سازه استاد CW100	۸۰۹,۰۰۰	متر طول	2	۱,۶۱۸,۰۰۰
	سازه رانر UW100	۷۱۴,۰۰۰	متر طول	0.7	۴۹۹,۸۰۰
	نوار عایق پشت چسبدار ۱۵*۴	۷۳,۰۰۰	متر طول	2.4	۱۷۵,۲۰۰
					۲,۲۹۳,۰۰۰

اتصالات

	میخ مهاری فولادی سقفی m۶@۴۰mm	موجود نمی باشد	عدد	0.7	-
	پیچ رولپلاگ m۶@۶۰mm	۲۳,۱۰۰	عدد	1.8	۴۱,۵۸۰
					۴۱,۵۸۰

لایه گذاری

	RG Pro 12.5	۱,۲۵۰,۰۰۰	مترمربع	2	۲,۵۰۰,۰۰۰
	TN25	۴,۰۰۰	عدد	24	۹۶,۰۰۰
					۲,۵۹۶,۰۰۰

درزگیری

	بتونه درزگیر	۱۱۱,۵۰۰	کیلوگرم	0.65	۷۲,۴۷۵
	پودر ماستیک ^(۱)	۱۲۰,۲۰۰	کیلوگرم	1	۱۲۰,۲۰۰
	نوار درزگیر	۱۵,۵۰۰	مترطول	1.5	۲۳,۲۵۰
					۲۱۵,۹۲۵

* بدون احتساب محصولاتی که قیمت آنها در آنالیز قیمت صفر درج گردیده است. **جمع کل (ریال): ۵,۱۴۶,۵۰۰**

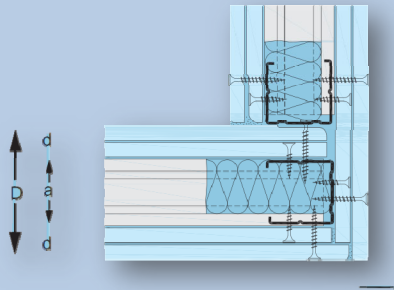
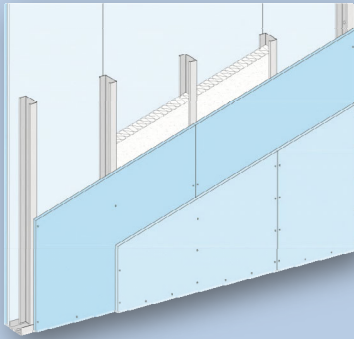
* درصد پرت مصالح، بر مبنای مترآژ و شرایط پروژه می بایست محاسبه گردد.

* عوارض و مالیات (بر اساس قوانین جاری مالیاتی) محاسبه و به قیمت اقلام اضافه می گردد.

(۱) مبنای محاسبه، اجرای ماستیک با حداقل ضخامت یک میلیمتر به ازای هر مترمربع سطح کار می باشد.

W112 (10cm)

دیوار جداکننده با یک ردیف سازه و دو لایه صفحه گچی در هر طرف



آنالیز مصالح یک مترمربع دیوار جداکننده ۱۰ سانتیمتری W112 (استاندارد NF)

شکل	مصالح	قیمت واحد	واحد	مصرف در مترمربع	قیمت کل (ریال)
-----	-------	-----------	------	-----------------	----------------

زیرسازی

	سازه استاد C50	۴۹۵,۰۰۰	متر طول	2	۹۹۰,۰۰۰
	سازه رائر U50	۴۰۲,۰۰۰	متر طول	0.7	۲۸۱,۴۰۰
	نوار عایق پشت چسپدار ۱۵*۴	۷۳,۰۰۰	متر طول	2.4	۱۷۵,۲۰۰
					۱,۴۴۶,۶۰۰

اتصالات

	میخ مهاری فولادی سفلی m6*40mm	موجود نمی باشد	عدد	0.7	-
	پیچ رولپلاگ m6*60mm	۲۳,۱۰۰	عدد	1.8	۴۱,۵۸۰
					۴۱,۵۸۰

لایه گذاری

	RG Pro 12.5	۱,۲۵۰,۰۰۰	مترمربع	4	۵,۰۰۰,۰۰۰
	TN25	۴,۰۰۰	عدد	12	۴۸,۰۰۰
	TN35	۵,۱۲۰	عدد	24	۱۲۲,۸۸۰
					۵,۱۷۰,۸۸۰

درزگیری

	بتونه درزگیر	۱۱۱,۵۰۰	کیلوگرم	1.2	۱۳۳,۸۰۰
	پودر ماستیک ^(۱)	۱۲۰,۲۰۰	کیلوگرم	1	۱۲۰,۲۰۰
	نوار درزگیر	۱۵,۵۰۰	مترطول	1.5	۲۳,۲۵۰
					۲۷۷,۲۵۰

اندازه پشت تا پشت پروفیل	a=48 mm
ضخامت پانل	d=2*12.5 mm=25 mm
ضخامت دیوار	D=98 mm
وزن تقریبی سازه مصرفی (kg/m ²)	1.4
وزن تقریبی پانل و مواد درزگیری (kg/m ²)	29.8
وزن تقریبی کل ساختار (kg/m ²)	31.2
شاخص عایق صوت	R _w =50 dB
شاخص هدایت حرارت	U= 0.61 W/m ² k

* مقادیر R_w و U، با فرض ضخامت 40mm برای عایق الباف معدنی می باشد.

* این آنالیز بر اساس برآورد مصالح در یک دیوار مستقیم (بدون شکستگی) به طول ۴ متر و ارتفاع ۲/۷۵ متر به مساحت ۱۱ مترمربع محاسبه گردیده است.

* درزگیری لایه زیرین با بتونه (بدون نوار) در محاسبه منظور شده است.

* عوامل اتصال استادهاى ابتدا و انتهای دیوار در محاسبه منظور شده است.

* بدون احتساب محصولاتی که قیمت آنها در آنالیز قیمت صفر درج گردیده است. **۶,۹۳۶,۳۰۰** : جمع کل (ریال)

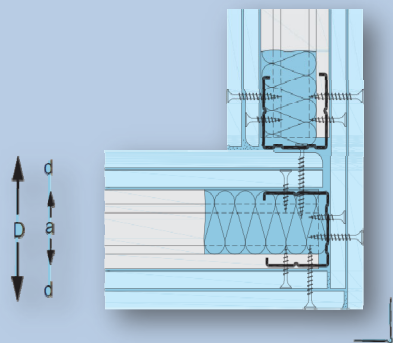
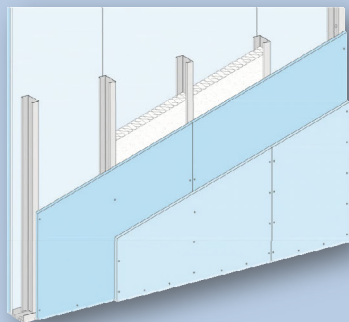
* درصد پرت مصالح، بر مبنای مترآز و شرایط پروژه می بایست محاسبه گردد.

* عوارض و مالیات (بر اساس قوانین جاری مالیاتی) محاسبه و به قیمت اقلام اضافه می گردد.

(۱) مبنای محاسبه، اجرای ماستیک با حداقل ضخامت یک میلیمتر به ازای هر مترمربع سطح کار می باشد.

W112 (10cm)

دیوار جداکننده با یک ردیف سازه و دو لایه صفحه گچی در هر طرف



اندازه پشت تا پشت پروفیل	a=48 mm
ضخامت پانل	d=2*12.5 mm=25 mm
ضخامت دیوار	D=98 mm
وزن تقریبی سازه مصرفی (kg/m ²)	1.7
وزن تقریبی پانل و مواد درزگیری (kg/m ²)	29.8
وزن تقریبی کل ساختار (kg/m ²)	31.5
شاخص عایق صوت	R _w =50 dB
شاخص هدایت حرارت	U= 0.61 W/m ² k

* مقادیر R_w و U، با فرض ضخامت 40mm برای عایق ایلاف معدنی می باشد.

* این آنالیز بر اساس برآورد مصالح در یک دیوار مستقیم (بدون شکستگی) به طول ۴ متر و ارتفاع ۲/۷۵ متر به مساحت ۱۱ مترمربع محاسبه گردیده است.

* درزگیری لایه زیرین با بتونه (بدون نوار) در محاسبه منظور شده است.

* عوامل اتصال استادهای ابتدا و انتهای دیوار در محاسبه منظور شده است.

آنالیز مصالح یک مترمربع دیوار جداکننده ۱۰ سانتیمتری W112 (استاندارد DIN)

شکل	مصالح	قیمت واحد	واحد	مصرف در مترمربع	قیمت کل (ریال)
-----	-------	-----------	------	-----------------	----------------

زیرسازی

	سازه استاد CW50	۶۱۲,۰۰۰	متر طول	2	۱,۲۲۴,۰۰۰
	سازه رانر UW50	۵۱۵,۰۰۰	متر طول	0.7	۳۶۰,۵۰۰
	نوار عایق پشت چسبنده ۱۵*۴	۷۳,۰۰۰	متر طول	2.4	۱۷۵,۲۰۰
					۱,۷۵۹,۷۰۰

اتصالات

	میخ مهاری فولادی سفید m۶*۴۰mm	موجود نمی باشد	عدد	0.7	-
	پیچ رولپلاک m۶*۶۰mm	۲۳,۱۰۰	عدد	1.8	۴۱,۵۸۰
					۴۱,۵۸۰

لایه گذاری

	RG Pro 12.5	۱,۲۵۰,۰۰۰	مترمربع	4	۵,۰۰۰,۰۰۰
	TN25	۴,۰۰۰	عدد	12	۴۸,۰۰۰
	TN35	۵,۱۲۰	عدد	24	۱۲۲,۸۸۰
					۵,۱۷۰,۸۸۰

درزگیری

	بتونه درزگیر	۱۱۱,۵۰۰	کیلوگرم	1.2	۱۳۳,۸۰۰
	پودر ماستیک ^(۱)	۱۲۰,۲۰۰	کیلوگرم	1	۱۲۰,۲۰۰
	نوار درزگیر	۱۵,۵۰۰	مترطول	1.5	۲۳,۲۵۰
					۲۷۷,۲۵۰

* بدون احتساب محصولاتی که قیمت آنها در آنالیز قیمت صفر درج گردیده است. **۷,۲۴۹,۴۰۰** : جمع کل (ریال)

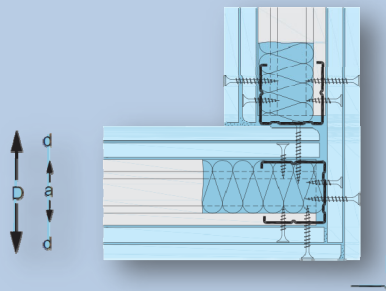
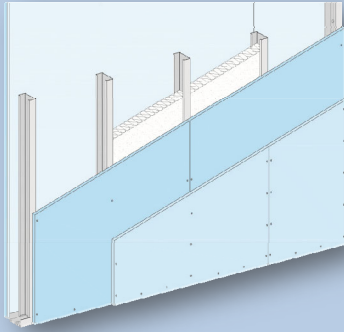
* درصد پرت مصالح، بر مبنای مترمتر و شرایط پروژه می بایست محاسبه گردد.

* عوارض و مالیات (بر اساس قوانین جاری مالیاتی) محاسبه و به قیمت اقلام اضافه می گردد.

(۱) مبنای محاسبه، اجرای ماستیک با حداقل ضخامت یک میلیمتر به ازای هر مترمربع سطح کار می باشد.

W112 (12cm)

دیوار جداکننده با یک ردیف سازه و دو لایه صفحه گچی در هر طرف



اندازه پشت تا پشت پروفیل	a=75 mm
ضخامت پانل	d=2*12.5 mm=25 mm
ضخامت دیوار	D=125 mm
وزن تقریبی سازه مصرفی (kg/m ²)	1.8
وزن تقریبی پانل و مواد درزگیری (kg/m ²)	29.8
وزن تقریبی کل ساختار (kg/m ²)	31.6
شاخص عایق صوت	R _w =52 dB
شاخص هدایت حرارت	U= 0.47 W/m ² k

* مقادیر R_w و U، با فرض ضخامت 60mm برای عایق الیاف معدنی می باشد.

* این آنالیز بر اساس برآورد مصالح در یک دیوار مستقیم (بدون شکستگی) به طول ۴ متر و ارتفاع ۲/۷۵ متر به مساحت ۱۱ مترمربع محاسبه گردیده است.

* درزگیری لایه زیرین با بتونه (بدون نوار) در محاسبه منظور شده است.

* عوامل اتصال استادتهای ابتدا و انتهای دیوار در محاسبه منظور شده است.

آنالیز مصالح یک مترمربع دیوار جداکننده ۱۲ سانتیمتری W112 (استاندارد NF)

شکل	مصالح	قیمت واحد	واحد	مصرف در مترمربع	قیمت کل (ریال)
-----	-------	-----------	------	-----------------	----------------

زیرسازی

	سازه استاد C70	۶۲۰,۰۰۰	متر طول	2	۱,۲۴۰,۰۰۰
	سازه راینر U70	۴۸۶,۰۰۰	متر طول	0.7	۳۴۰,۲۰۰
	نوار عایق پشت چسبدار ۱۵*۴	۷۳,۰۰۰	متر طول	2.4	۱۷۵,۲۰۰
					۱,۷۵۵,۴۰۰

اتصالات

	میخ مهاری فولادی سقفی m۶*۴۰ mm	موجود نمی باشد	عدد	0.7	-
	پیچ رولپلاک m۶*۶۰ mm	۲۳,۱۰۰	عدد	1.8	۴۱,۵۸۰
نوار عایق پشت چسبدار ۱۵*۴					۴۱,۵۸۰

لایه گذاری

	RG Pro 12.5	۱,۲۵۰,۰۰۰	مترمربع	4	۵,۰۰۰,۰۰۰
	TN25	۴,۰۰۰	عدد	12	۴۸,۰۰۰
	TN35	۵,۱۲۰	عدد	24	۱۲۲,۸۸۰
					۵,۱۷۰,۸۸۰

درزگیری

	بتونه درزگیر	۱۱۱,۵۰۰	کیلوگرم	1.2	۱۳۳,۸۰۰
	پودر ماستیک ^(۱)	۱۲۰,۲۰۰	کیلوگرم	1	۱۲۰,۲۰۰
	نوار درزگیر	۱۵,۵۰۰	مترطول	1.5	۲۳,۲۵۰
					۲۷۷,۲۵۰

* بدون احتساب محصولاتی که قیمت آنها در آنالیز قیمت صفر درج گردیده است. **۷,۲۴۵,۱۰۰** جمع کل (ریال)

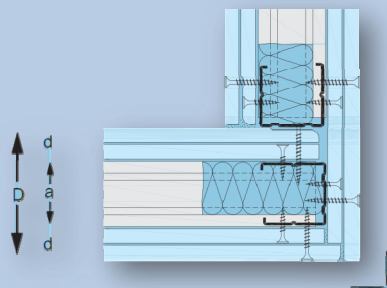
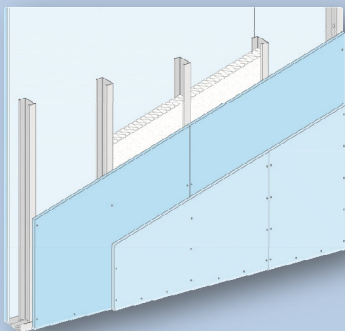
* درصد پرت مصالح، بر مبنای مترآژ و شرایط پروژه می بایست محاسبه گردد.

* عوارض و مالیات (بر اساس قوانین جاری مالیاتی) محاسبه و به قیمت اقلام اضافه می گردد.

(۱) مبنای محاسبه، اجرای ماستیک با حداقل ضخامت یک میلیمتر به ازای هر مترمربع سطح کار می باشد.

W112 (12cm)

دیوار جداکننده با یک ردیف سازه و دو لایه صفحه گچی در هر طرف



اندازه پشت تا پشت پروفیل	a=75 mm
ضخامت پانل	d=2*12.5 mm=25 mm
ضخامت دیوار	D=130 mm
وزن تقریبی سازه مصرفی (kg/m ²)	2.0
وزن تقریبی پانل و مواد درزگیری (kg/m ²)	29.8
وزن تقریبی کل ساختار (kg/m ²)	31.8
شاخص عایق صوت	R _w =52 dB
شاخص هدایت حرارت	U= 0.47 W/m ² k

* مقادیر R_w و U، با فرض ضخامت 60mm برای عایق ایلیف معدنی می باشد.

* این آنالیز بر اساس برآورد مصالح در یک دیوار مستقیم (بدون شکستگی) به طول ۴ متر و ارتفاع ۲/۷۵ متر به مساحت ۱۱ مترمربع محاسبه گردیده است.

* درزگیری لایه زیرین با بتونه (بدون نوار) در محاسبه منظور شده است.

* عوامل اتصال استانداردهای ابتدا و انتهای دیوار در محاسبه منظور شده است.

آنالیز مصالح یک مترمربع دیوار جداکننده ۱۲ سانتیمتری W112 (استاندارد DIN)

شکل	مصالح	قیمت واحد	واحد	مصرف در مترمربع	قیمت کل (ریال)
-----	-------	-----------	------	-----------------	----------------

زیرسازی

	سازه استاد CW75	۷۱۱,۰۰۰	متر طول	2	۱,۴۲۲,۰۰۰
	سازه رانر UW75	۶۱۷,۰۰۰	متر طول	0.7	۴۳۱,۹۰۰
	نوار عایق پشت چسبنده ۱۵*۴	۷۳,۰۰۰	متر طول	2.4	۱۷۵,۲۰۰
					۲,۰۲۹,۱۰۰

اتصالات

	میخ مهار فولادی سقفی m۶*۴۰mm	موجود نمی باشد	عدد	0.7	-
	پیچ رولپلاک m۶*۶۰mm	۲۳,۱۰۰	عدد	1.8	۴۱,۵۸۰
					۴۱,۵۸۰

لایه گذاری

	RG Pro 12.5	۱,۲۵۰,۰۰۰	مترمربع	4	۵,۰۰۰,۰۰۰
	TN25	۴,۰۰۰	عدد	12	۴۸,۰۰۰
	TN35	۵,۱۲۰	عدد	24	۱۲۲,۸۸۰
					۵,۱۷۰,۸۸۰

درزگیری

	بتونه درزگیر	۱۱۱,۵۰۰	کیلوگرم	1.2	۱۳۳,۸۰۰
	پودر ماستیک ^(۱)	۱۲۰,۲۰۰	کیلوگرم	1	۱۲۰,۲۰۰
	نوار درزگیر	۱۵,۵۰۰	متر طول	1.5	۲۳,۲۵۰
					۲۷۷,۲۵۰

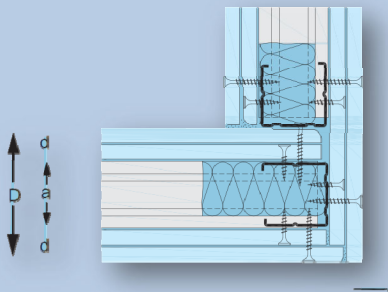
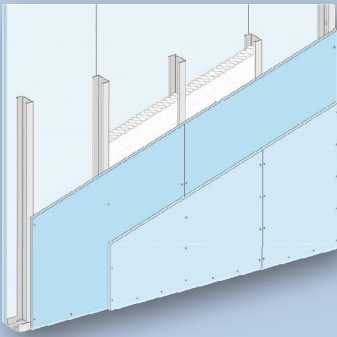
* بدون احتساب محصولات که قیمت آنها در آنالیز قیمت صفر درج گردیده است. **جمع کل (ریال): ۷,۵۱۸,۸۰۰**

* درصد پرت مصالح، بر مبنای مترآژ و شرایط پروژه می بایست محاسبه گردد.

* عوارض و مالیات (بر اساس قوانین جاری مالیاتی) محاسبه و به قیمت اقلام اضافه می گردد.

(۱) مبنای محاسبه، اجرای ماستیک با حداقل ضخامت یک میلیمتر به ازای هر مترمربع سطح کار می باشد.

دیوار جداکننده با یک ردیف سازه و دو لایه صفحه گچی در هر طرف



اندازه پشت تا پشت پروفیل	a=100 mm
ضخامت پانل	d=2*12.5 mm=25 mm
ضخامت دیوار	D=150 mm
وزن تقریبی سازه مصرفی (kg/m ²)	2.2
وزن تقریبی پانل و مواد درزگیری (kg/m ²)	29.8
وزن تقریبی کل ساختار (kg/m ²)	32.0
شاخص عایق صوت	R _w =53 dB
شاخص هدایت حرارت	U= 0.38 W/m ² k

* مقادیر R_w و U، با فرض ضخامت 80mm برای عایق البیاف معدنی می‌باشد.

* این آنالیز بر اساس برآورد مصالح در یک دیوار مستقیم (بدون شکستگی) به طول ۴ متر و ارتفاع ۲/۷۵ متر به مساحت ۱۱ مترمربع محاسبه گردیده است.

* درزگیری لایه زیرین با بتونه (بدون نوار) در محاسبه منظور شده است.

* عوامل اتصال استانداردهای ابتدا و انتهای دیوار در محاسبه منظور شده است.

آنالیز مصالح یک مترمربع دیوار جداکننده ۱۵ سانتیمتری W112 (استاندارد NF)

شکل	مصالح	قیمت واحد	واحد	مصرف در مترمربع	قیمت کل (ریال)
-----	-------	-----------	------	-----------------	----------------

زیرسازی

	سازه استاد C100	۷۳۹,۰۰۰	متر طول	2	۱,۴۷۸,۰۰۰
	سازه رانر U100	۵۹۷,۰۰۰	متر طول	0.7	۴۱۷,۹۰۰
	نوار عایق پشت چسبدار ۱۵*۴	۷۳,۰۰۰	متر طول	2.4	۱۷۵,۲۰۰
					۲,۰۷۱,۱۰۰

اتصالات

	میخ مهاری فولادی سقفی m۶*۴۰mm	موجود نمی باشد	عدد	0.7	-
	پنج رولپلاگ m۶*۶۰mm	۲۳,۱۰۰	عدد	1.8	۴۱,۵۸۰
					۴۱,۵۸۰

لایه گذاری

	RG Pro 12.5	۱,۲۵۰,۰۰۰	مترمربع	4	۵,۰۰۰,۰۰۰
	TN25	۴,۰۰۰	عدد	12	۴۸,۰۰۰
	TN35	۵,۱۲۰	عدد	24	۱۲۲,۸۸۰
					۵,۱۷۰,۸۸۰

درزگیری

	بتونه درزگیر	۱۱۱,۵۰۰	کیلوگرم	1.2	۱۳۳,۸۰۰
	پودر ماستیک ^(۱)	۱۲۰,۲۰۰	کیلوگرم	1	۱۲۰,۲۰۰
	نوار درزگیر	۱۵,۵۰۰	مترطول	1.5	۲۳,۲۵۰
					۲۷۷,۲۵۰

* بدون احتساب محصولات که قیمت آنها در آنالیز قیمت صفر درج گردیده است. **۷,۵۶۰,۸۰۰** : جمع کل (ریال)

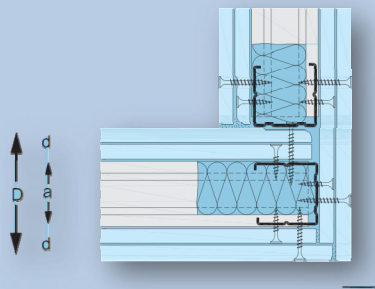
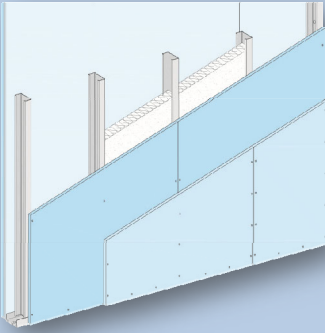
* درصد پرت مصالح، بر مبنای مترمربع و شرایط پروژه می بایست محاسبه گردد.

* عوارض و مالیات (بر اساس قوانین جاری مالیاتی) محاسبه و به قیمت اقلام اضافه می‌گردد.

(۱) مبنای محاسبه، اجرای ماستیک با حداقل ضخامت یک میلیمتر به ازای هر مترمربع سطح کار می باشد.

W112 (15cm)

دیوار جداکننده با یک ردیف سازه و دو لایه صفحه گچی در هر طرف



اندازه پشت تا پشت پروفیل $a=100\text{ mm}$

ضخامت پانل $d=2*12.5\text{ mm}=25\text{ mm}$

ضخامت دیوار $D=150\text{ mm}$

وزن تقریبی سازه مصرفی (kg/m^2) 2.3

وزن تقریبی پانل و مواد
دزرگیری (kg/m^2) 29.8

وزن تقریبی کل ساختار (kg/m^2) 32.1

شاخص عایق صوت $R_w=53\text{ dB}$

شاخص هدایت حرارت $U=0.38\text{ W/m}^2\text{K}$

* مقادیر R_w و U ، با فرض ضخامت 80mm برای عایق الیاف معدنی می‌باشد.

* این آنالیز بر اساس برآورد مصالح در یک دیوار مستقیم (بدون شکستگی) به طول 4 متر و ارتفاع 2/75 متر به مساحت 11 مترمربع محاسبه گردیده است.

* دزرگیری لایه زیرین با بتونه (بدون نوار) در محاسبه منظور شده است.

* عوامل اتصال استادهای ابتدا و انتهای دیوار در محاسبه منظور شده است.

آنالیز مصالح یک مترمربع دیوار جداکننده 15 سانتیمتری W112 (استاندارد DIN)

شکل	مصالح	قیمت واحد	واحد	مصرف در مترمربع	قیمت کل (ریال)
-----	-------	-----------	------	-----------------	----------------

زیرسازی

	سازه استناد CW100	809,000	متر طول	2	1,618,000
	سازه رانر UW100	714,000	متر طول	0.7	499,800
	نوار عایق پشت چسبدار 15*4	73,000	متر طول	2.4	175,200
					2,293,000

اتصالات

	میخ مهاری فولادی سفتی $m6*40\text{-mm}$	موجود نمی باشد	عدد	0.7	-
	پیچ رولپلاگ $m6*40\text{-mm}$	23,100	عدد	1.8	41,580
					41,580

لایه گذاری

	RG Pro 12.5	1,250,000	مترمربع	4	5,000,000
	TN25	4,000	عدد	12	48,000
	TN35	5,120	عدد	24	122,880
					5,170,880

دزرگیری

	بتونه دزرگیر	111,500	کیلوگرم	1.2	133,800
	پودر ماستیک ⁽¹⁾	120,200	کیلوگرم	1	120,200
	نوار دزرگیر	15,500	مترطول	1.5	23,250
					277,250

* بدون احتساب محصولاتی که قیمت آنها در آنالیز قیمت صفر درج گردیده است. **7,782,700** : جمع کل (ریال)

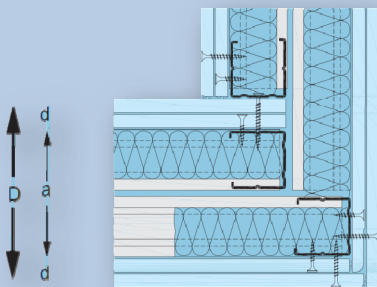
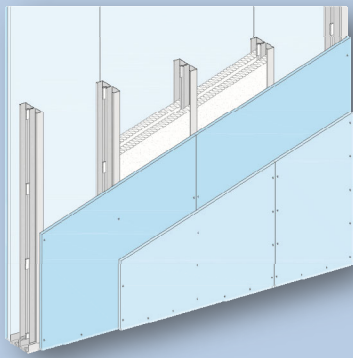
* درصد پرت مصالح، بر مبنای مترمربع و شرایط پروژه می بایست محاسبه گردد.

* عوارض و مالیات (بر اساس قوانین جاری مالیاتی) محاسبه و به قیمت اقلام اضافه می‌گردد.

(1) مبنای محاسبه، اجرای ماستیک با حداقل ضخامت یک میلیمتر به ازای هر مترمربع سطح کار می باشد.

W115 (15.5cm)

دیوار جداکننده با دو ردیف سازه و دو لایه صفحه گچی در هر طرف



اندازه پشت تا پشت پروفیل‌ها	a=105 mm
ضخامت پانل	d=2*12.5 mm=25 mm
ضخامت دیوار	D=155 mm
وزن تقریبی سازه مصرفی (kg/m ²)	2.8
وزن تقریبی پانل و مواد درزگیری (kg/m ²)	29.8
وزن تقریبی کل ساختار (kg/m ²)	32.6
شاخص عایق صوت	R _w =59 dB
شاخص هدایت حرارت	U= 0.37 W/m ² k

* مقادیر R_w و U، با فرض ضخامت 40mm×2 برای عایق الیاف معدنی می‌باشد.
 * این آنالیز بر اساس برآورد مصالح در یک دیوار مستقیم (بدون شکستگی) به طول ۴ متر و ارتفاع ۲/۷۵ متر به مساحت ۱۱ مترمربع محاسبه گردیده است.
 * درزگیری لایه زیرین با بتونه (بدون نوار) در محاسبه منظور شده است.
 * عوامل اتصال استادهای ابتدا و انتهای دیوار در محاسبه منظور شده است.

آنالیز مصالح یک مترمربع دیوار جداکننده ۱۵/۵ سانتیمتری W115 (استاندارد NF)

شکل	مصالح	قیمت واحد	واحد	مصرف در مترمربع	قیمت کل (ریال)
-----	-------	-----------	------	-----------------	----------------

زیرسازی

	سازه استاد C50	۴۹۵,۰۰۰	متر طول	4	۱,۹۸۰,۰۰۰
	سازه راتر U50	۴۰۲,۰۰۰	متر طول	1.4	۵۶۲,۸۰۰
	نوار عایق پشت چسبدار ۱۵×۴	۷۳,۰۰۰	متر طول	5.4	۳۹۴,۲۰۰
					۲,۹۳۷,۰۰۰

اتصالات

	میخ مهاری فولادی سففی m۶×۴۰mm	موجود نمی باشد	عدد	1.4	-
	پیچ رولپلاگ m۶×۶۰mm	۲۳,۱۰۰	عدد	3.6	۸۳,۱۶۰
					۸۳,۱۶۰

لایه گذاری

	RG Pro 12.5	۱,۲۵۰,۰۰۰	مترمربع	4	۵,۰۰۰,۰۰۰
	TN25	۴,۰۰۰	عدد	12	۴۸,۰۰۰
	TN35	۵,۱۲۰	عدد	24	۱۲۲,۸۸۰
					۵,۱۷۰,۸۸۰

درزگیری

	بتونه درزگیر	۱۱۱,۵۰۰	کیلوگرم	1.2	۱۳۳,۸۰۰
	پودر ماستیک ^(۱)	۱۲۰,۲۰۰	کیلوگرم	1	۱۲۰,۲۰۰
	نوار درزگیر	۱۵,۵۰۰	متر طول	1.5	۲۳,۲۵۰
					۲۷۷,۲۵۰

* بدون احتساب محصولاتی که قیمت آنها در آنالیز قیمت صفر درج گردیده است. **۸,۴۶۸,۳۰۰** جمع کل (ریال)

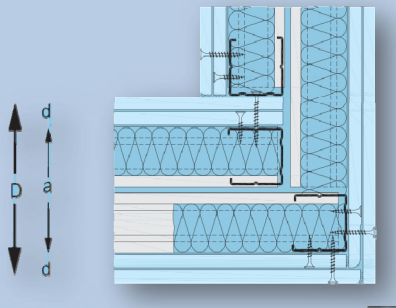
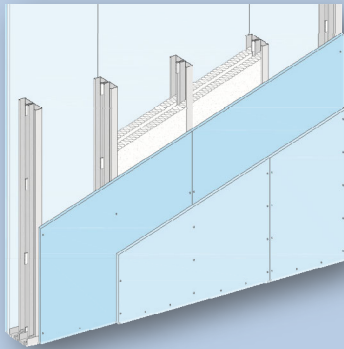
* درصد پرت مصالح، بر مبنای مترآز و شرایط پروژه می بایست محاسبه گردد.

* عوارض و مالیات (بر اساس قوانین جاری مالیاتی) محاسبه و به قیمت اقلام اضافه می‌گردد.

(۱) مبنای محاسبه، اجرای ماستیک با حداقل ضخامت یک میلیمتر به ازای هر مترمربع سطح کار می باشد.

W115 (15.5cm)

دیوار جداکننده با دو ردیف سازه و دو لایه صفحه گچی در هر طرف



اندازه پشت تا پشت پروفیلها	a=105 mm
ضخامت پانل	d=2*12.5 mm=25 mm
ضخامت دیوار	D=155 mm
وزن تقریبی سازه مصرفی (kg/m ²)	3.4
وزن تقریبی پانل و مواد درزگیری (kg/m ²)	29.8
وزن تقریبی کل ساختار (kg/m ²)	33.2
شاخص عایق صوت	R _w =59 dB
شاخص هدایت حرارت	U=0.37 W/m ² k

* مقادیر R_w و U، با فرض ضخامت 40mm×2 برای عایق الیاف معدنی می‌باشد.

* این آنالیز بر اساس برآورد مصالح در یک دیوار مستقیم (بدون شکستگی) به طول ۴ متر و ارتفاع ۲/۷۵ متر به مساحت ۱۱ مترمربع محاسبه گردیده است.

* درزگیری لایه زیرین با بتونه (بدون نوار) در محاسبه منظور شده است.

* عوامل اتصال استادهای ابتدا و انتهای دیوار در محاسبه منظور شده است.

آنالیز مصالح یک مترمربع دیوار جداکننده ۱۵/۵ سانتیمتری W115 (استاندارد DIN)

شکل	مصالح	قیمت واحد	واحد	مصرف در مترمربع	قیمت کل (ریال)
-----	-------	-----------	------	-----------------	----------------

زیرسازی

	سازه استاد CW50	۶۱۲,۰۰۰	متر طول	4	۲,۴۴۸,۰۰۰
	سازه رائر UW50	۵۱۵,۰۰۰	متر طول	1.4	۷۲۱,۰۰۰
	نوار عایق پشت چسبدار ۱۵×۴	۷۳,۰۰۰	متر طول	5.4	۳۹۴,۲۰۰
					۳,۵۶۳,۲۰۰

اتصالات

	میخ مهاری فولادی سقفی m۶×۴۰mm	موجود نمی باشد	عدد	1.4	-
	پیچ رولپلاگ m۶×۴۰mm	۲۳,۱۰۰	عدد	3.6	۸۳,۱۶۰
					۸۳,۱۶۰

لایه گذاری

	RG Pro 12.5	۱,۲۵۰,۰۰۰	مترمربع	4	۵,۰۰۰,۰۰۰
	TN25	۴,۰۰۰	عدد	12	۴۸,۰۰۰
	TN35	۵,۱۲۰	عدد	24	۱۲۲,۸۸۰
					۵,۱۷۰,۸۸۰

درزگیری

	بتونه درزگیر	۱۱۱,۵۰۰	کیلوگرم	1.2	۱۳۳,۸۰۰
	پودر ماستیک ^(۱)	۱۲۰,۲۰۰	کیلوگرم	1	۱۲۰,۲۰۰
	نوار درزگیر	۱۵,۵۰۰	متر طول	1.5	۲۳,۲۵۰
					۲۷۷,۲۵۰

* بدون احتساب محصولاتی که قیمت آنها در آنالیز قیمت صفر درج گردیده است. **۹,۰۹۴,۵۰۰** : جمع کل (ریال)

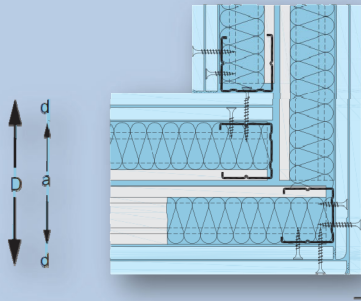
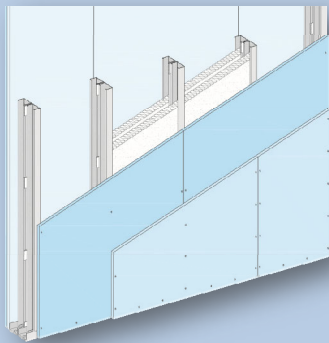
* درصد پرت مصالح، بر مبنای مترآز و شرایط پروژه می بایست محاسبه گردد.

* عوارض و مالیات (بر اساس قوانین جاری مالیاتی) محاسبه و به قیمت اقلام اضافه می گردد.

(۱) مبنای محاسبه، اجرای ماستیک با حداقل ضخامت یک میلیمتر به ازای هر مترمربع سطح کار می باشد.

W115 (19.5cm)

دیوار جداکننده با دو ردیف سازه و دو لایه صفحه گچی در هر طرف



اندازه پشت تا پشت پروفیلها $a=145\text{ mm}$

ضخامت پانل	$d=2*12.5\text{ mm}=25\text{ mm}$
ضخامت دیوار	$D=195\text{ mm}$
وزن تقریبی سازه مصرفی (kg/m^2)	3.6
وزن تقریبی پانل و مواد درزگیری (kg/m^2)	29.8
وزن تقریبی کل ساختار (kg/m^2)	33.4
شاخص عایق صوت	$R_w=59\text{ dB}$
شاخص هدایت حرارت	$U=0.47\text{ W/m}^2\text{K}$

* مقادیر R_w و U ، با فرض ضخامت $60\text{mm} \times 2$ برای عایق الیاف معدنی می باشد.

این آنالیز بر اساس برآورد مصالح در یک دیوار مستقیم (بدون شکستگی) به طول ۴ متر و ارتفاع ۲/۷۵ متر به مساحت ۱۱ مترمربع محاسبه گردیده است.

* درزگیری لایه زیرین با بتونه (بدون نوار) در محاسبه منظور شده است.

* عوامل اتصال استادهای ابتدا و انتهای دیوار در محاسبه منظور شده است.

آنالیز مصالح یک مترمربع دیوار جداکننده ۱۹/۵ سانتیمتری W115 (استاندارد NF)

شکل	مصالح	قیمت واحد	واحد	مصرف در مترمربع	قیمت کل (ریال)
-----	-------	-----------	------	-----------------	----------------

زیرسازی

	سازه استناد C70	۶۲۰,۰۰۰	متر طول	4	۲,۴۸۰,۰۰۰
	سازه رانر UV70	۴۸۶,۰۰۰	متر طول	1.4	۶۸۰,۴۰۰
	نوار عایق پشت چسپدار ۱۵*۴	۷۳,۰۰۰	متر طول	5.4	۳۹۴,۲۰۰
					۳,۵۵۴,۶۰۰

اتصالات

	میخ مهاری فولادی سقفی $m6 \times 40\text{ mm}$	موجود نمی باشد	عدد	1.4	-
	پیچ رولپلاگ $m6 \times 60\text{ mm}$	۲۳,۱۰۰	عدد	3.6	۸۳,۱۶۰
					۸۳,۱۶۰

لایه گذاری

	RG Pro 12.5	۱,۲۵۰,۰۰۰	مترمربع	4	۵,۰۰۰,۰۰۰
	TN25	۴,۰۰۰	عدد	12	۴۸,۰۰۰
	TN35	۵,۱۲۰	عدد	24	۱۲۲,۸۸۰
					۵,۱۷۰,۸۸۰

درزگیری

	بتونه درزگیر	۱۱۱,۵۰۰	کیلوگرم	1.2	۱۳۳,۸۰۰
	پودر ماستیک ^(۱)	۱۲۰,۲۰۰	کیلوگرم	1	۱۲۰,۲۰۰
	نوار درزگیر	۱۵,۵۰۰	مترطول	1.5	۲۳,۲۵۰
					۲۷۷,۲۵۰

* بدون احتساب محصولاتی که قیمت آنها در آنالیز قیمت صفر درج گردیده است. **۹,۰۸۵,۹۰۰** جمع کل (ریال)

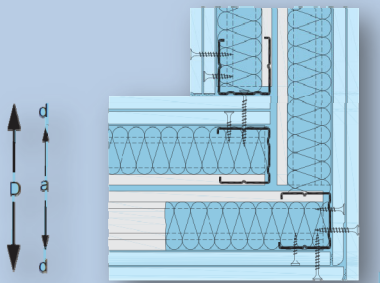
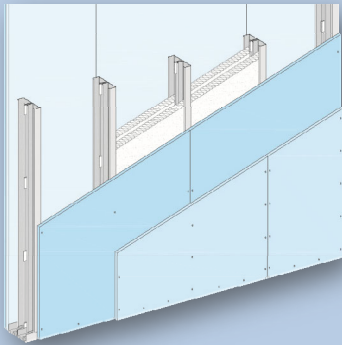
* درصد پرت مصالح، بر مبنای مترآز و شرایط پروژه می بایست محاسبه گردد.

* عوارض و مالیات (بر اساس قوانین جاری مالیاتی) محاسبه و به قیمت اقلام اضافه می گردد.

(۱) مینای محاسبه، اجرای ماستیک با حداقل ضخامت یک میلیمتر به ازای هر مترمربع سطح کار می باشد.

W115 (19.5cm)

دیوار جداکننده با دو ردیف سازه و دو لایه صفحه گچی در هر طرف



اندازه پشت تا پشت پروفیلها a=150 mm

ضخامت پانل	d=2*12.5 mm=25 mm
ضخامت دیوار	D=200 mm
وزن تقریبی سازه مصرفی (kg/m ²)	4.0
وزن تقریبی پانل و مواد درزگیری (kg/m ²)	29.8
وزن تقریبی کل ساختار (kg/m ²)	33.8
شاخص عایق صوت	R _w =59 dB
شاخص هدایت حرارت	U= 0.47 W/m ² k

* مقادیر R_w و U، با فرض ضخامت 60mm×2 برای عایق الیاف معدنی می باشد.

* این آنالیز بر اساس برآورد مصالح در یک دیوار مستقیم (بدون شکستگی) به طول ۴ متر و ارتفاع ۲/۷۵ متر به مساحت ۱۱ مترمربع محاسبه گردیده است.

* درزگیری لایه زیرین با بتونه (بدون نوار) در محاسبه منظور شده است.

* عوامل اتصال استانداردهای ابتدا و انتهای دیوار در محاسبه منظور شده است.

آنالیز مصالح یک مترمربع دیوار جداکننده ۱۹/۵ سانتیمتری W115 (استاندارد DIN)

شکل	مصالح	قیمت واحد	واحد	مصرف در مترمربع	قیمت کل (ریال)
-----	-------	-----------	------	-----------------	----------------

زیرسازی

	سازه استاد CW75	۷۱۱,۰۰۰	متر طول	4	۲,۸۴۴,۰۰۰
	سازه رانر UW75	۶۱۷,۰۰۰	متر طول	1.4	۸۶۳,۸۰۰
	نوار عایق پشت چسبدار ۱۵*۴	۷۳,۰۰۰	متر طول	5.4	۳۹۴,۲۰۰
					۴,۱۰۲,۰۰۰

اتصالات

	میخ مهاری فولادی سفی m۶*۴۰ mm	موجود نمی باشد	عدد	1.4	-
	پیچ رولپلاگ m۶*۶۰ mm	۲۳,۱۰۰	عدد	3.6	۸۳,۱۶۰
					۸۳,۱۶۰

لایه گذاری

	RG Pro 12.5	۱,۲۵۰,۰۰۰	مترمربع	4	۵,۰۰۰,۰۰۰
	TN25	۴,۰۰۰	عدد	12	۴۸,۰۰۰
	TN35	۵,۱۲۰	عدد	24	۱۲۲,۸۸۰
					۵,۱۷۰,۸۸۰

درزگیری

	بتونه درزگیر	۱۱۱,۵۰۰	کیلوگرم	1.2	۱۳۳,۸۰۰
	پودر ماستیک ^(۱)	۱۲۰,۲۰۰	کیلوگرم	1	۱۲۰,۲۰۰
	نوار درزگیر	۱۵,۵۰۰	مترطول	1.5	۲۳,۲۵۰
					۲۷۷,۲۵۰

* بدون احتساب محصولاتی که قیمت آنها در آنالیز قیمت صفر درج گردیده است. **۹,۶۳۳,۳۰۰** جمع کل (ریال)

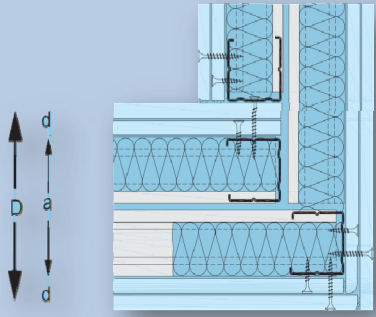
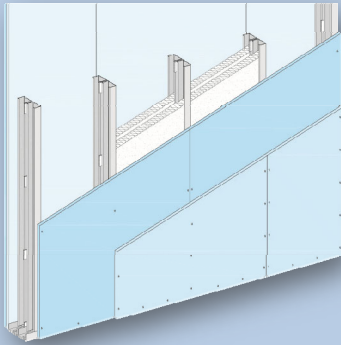
* درصد پرت مصالح، بر مبنای مترآز و شرایط پروژه می بایست محاسبه گردد.

* عوارض و مالیات (بر اساس قوانین جاری مالیاتی) محاسبه و به قیمت اقلام اضافه می گردد.

(۱) مبنای محاسبه، اجرای ماستیک با حداقل ضخامت یک میلیمتر به ازای هر مترمربع سطح کار می باشد.

W115 (25.5cm)

دیوار جداکننده با دو ردیف سازه و دو لایه صفحه گچی در هر طرف



اندازه پشت تا پشت پروفیلها	a=205 mm
ضخامت پانل	d=2*12.5 mm=25 mm
ضخامت دیوار	D=255 mm
وزن تقریبی سازه مصرفی (kg/m ²)	4.3
وزن تقریبی پانل و مواد درزگیری (kg/m ²)	29.8
وزن تقریبی کل ساختار (kg/m ²)	34.1
شاخص عایق صوت	R _w =60 dB
شاخص هدایت حرارت	U= 0.37 W/m ² k

* مقادیر R_w و U، با فرض ضخامت 80mm×2 برای عایق الیاف معدنی می باشد.

* این آنالیز بر اساس برآورد مصالح در یک دیوار مستقیم (بدون شکستگی) به طول ۴ متر و ارتفاع ۲/۷۵ متر به مساحت ۱۱ مترمربع محاسبه گردیده است.

* درزگیری لایه زیرین با بتونه (بدون نوار) در محاسبه منظور شده است.

* عوامل اتصال استادهای ابتدا و انتهای دیوار در محاسبه منظور شده است.

آنالیز مصالح یک مترمربع دیوار جداکننده ۲۵/۵ سانتیمتری (استاندارد NF) W115

شکل	مصالح	قیمت واحد	واحد	مصرف در مترمربع	قیمت کل (ریال)
-----	-------	-----------	------	-----------------	----------------

زیرسازی

	سازه استاد C100	۷۳۹,۰۰۰	متر طول	4	۲,۹۵۶,۰۰۰
	سازه رانر U100	۵۹۷,۰۰۰	متر طول	1.4	۸۳۵,۸۰۰
	نوار عایق پشت چسبدار ۱۵×۴	۷۳,۰۰۰	متر طول	5.4	۳۹۴,۲۰۰
					۴,۱۸۶,۰۰۰

اتصالات

	میخ مهاری فولادی سفنی m۶×۴۰mm	موجود نمی باشد	عدد	1.4	-
	پیچ رولپلاگ m۶×۶۰mm	۲۳,۱۰۰	عدد	3.6	۸۳,۱۶۰
					۸۳,۱۶۰

لایه گذاری

	RG Pro 12.5	۱,۲۵۰,۰۰۰	مترمربع	4	۵,۰۰۰,۰۰۰
	TN25	۴,۰۰۰	عدد	12	۴۸,۰۰۰
	TN35	۵,۱۲۰	عدد	24	۱۲۲,۸۸۰
					۵,۱۷۰,۸۸۰

درزگیری

	بتونه درزگیر	۱۱۱,۵۰۰	کیلوگرم	1.2	۱۳۳,۸۰۰
	پودر ماستیک ^(۱)	۱۲۰,۲۰۰	کیلوگرم	1	۱۲۰,۲۰۰
	نوار درزگیر	۱۵,۵۰۰	متر طول	1.5	۲۳,۲۵۰
					۲۷۷,۲۵۰

* بدون احتساب محصولاتی که قیمت آنها در آنالیز قیمت صفر درج گردیده است. **۹,۷۱۷,۳۰۰** : جمع کل (ریال)

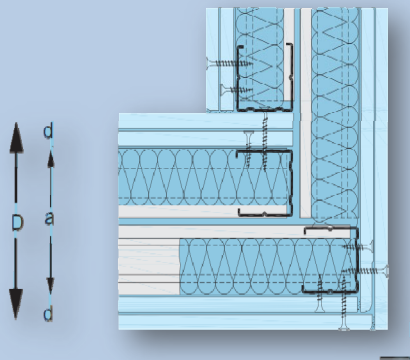
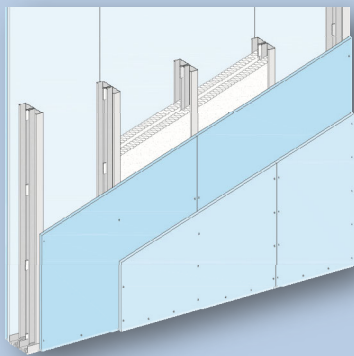
* درصد پرت مصالح، بر مبنای مترآز و شرایط پروژه می بایست محاسبه گردد.

* عوارض و مالیات (بر اساس قوانین جاری مالیاتی) محاسبه و به قیمت اقلام اضافه می گردد.

(۱) مبنای محاسبه، اجرای ماستیک با حداقل ضخامت یک میلیمتر به ازای هر مترمربع سطح کار می باشد.

W115 (25.5cm)

دیوار جداکننده با دو ردیف سازه و دو لایه صفحه گچی در هر طرف



اندازه پشت تا پشت پروفیل‌ها	a=205 mm
ضخامت پانل	d=2*12.5 mm=25 mm
ضخامت دیوار	D=255 mm
وزن تقریبی سازه مصرفی (kg/m ²)	4.5
وزن تقریبی پانل و مواد درزگیری (kg/m ²)	29.8
وزن تقریبی کل ساختار (kg/m ²)	34.3
شاخص عایق صوت	R _w =60 dB
شاخص هدایت حرارت	U= 0.37 W/m ² k

* مقادیر R_w و U، با فرض ضخامت 80mm×2 برای عایق الیاف معدنی می‌باشد.

* این آنالیز بر اساس برآورد مصالح در یک دیوار مستقیم (بدون شکستگی) به طول ۴ متر و ارتفاع ۲/۷۵ متر به مساحت ۱۱ مترمربع محاسبه گردیده است.

* درزگیری لایه زیرین با بتونه (بدون نوار) در محاسبه منظور شده است.

* عوامل اتصال استاد‌های ابتدا و انتهای دیوار در محاسبه منظور شده است.

آنالیز مصالح یک مترمربع دیوار جداکننده ۲۵/۵ سانتیمتری (استاندارد DIN)

شکل	مصالح	قیمت واحد	واحد	مصرف در مترمربع	قیمت کل (ریال)
-----	-------	-----------	------	-----------------	----------------

زیرسازی

	سازه استاد CW100	۸۰۹,۰۰۰	متر طول	4	۳,۲۳۶,۰۰۰
	سازه رانر UW100	۷۱۴,۰۰۰	متر طول	1.4	۹۹۹,۶۰۰
	نوار عایق پشت چسبدار ۱۵*۴	۷۳,۰۰۰	متر طول	5.4	۳۹۴,۲۰۰
					۴,۶۲۹,۸۰۰

اتصالات

	میخ مهاری فولادی سقفی m۶*۴۰mm	موجود نمی باشد	عدد	1.4	-
	پیچ رولپلاگ m۶*۶۰mm	۲۳,۱۰۰	عدد	3.6	۸۳,۱۶۰
					۸۳,۱۶۰

لایه گذاری

	RG Pro 12.5	۱,۲۵۰,۰۰۰	مترمربع	4	۵,۰۰۰,۰۰۰
	TN25	۴,۰۰۰	عدد	12	۴۸,۰۰۰
	TN35	۵,۱۲۰	عدد	24	۱۲۲,۸۸۰
					۵,۱۷۰,۸۸۰

درزگیری

	بتونه درزگیر	۱۱۱,۵۰۰	کیلوگرم	1.2	۱۳۳,۸۰۰
	پودر ماستیک ^(۱)	۱۲۰,۲۰۰	کیلوگرم	1	۱۲۰,۲۰۰
	نوار درزگیر	۱۵,۵۰۰	مترطول	1.5	۲۳,۲۵۰
					۲۷۷,۲۵۰

* بدون احتساب محصولاتی که قیمت آنها در آنالیز قیمت صفر درج گردیده است. **۱۰,۱۶۱,۱۰۰** : جمع کل (ریال)

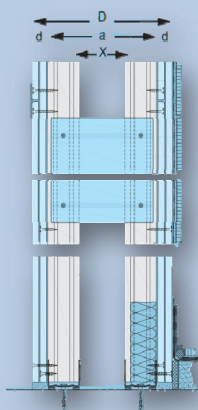
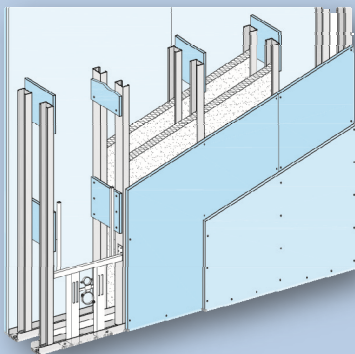
* درصد پرت مصالح، بر مبنای مترآژ و شرایط پروژه می بایست محاسبه گردد.

* عوارض و مالیات (بر اساس قوانین جاری مالیاتی) محاسبه و به قیمت اقلام اضافه می گردد.

(۱) مبنای محاسبه، اجرای ماستیک با حداقل ضخامت یک میلیمتر به ازای هر مترمربع سطح کار می باشد.

W116 (22 cm)

دیوار تاسیساتی با دو ردیف سازه و دو لایه صفحه گچی در هر طرف



فضای تاسیساتی X= 70 mm	
اندازه پشت تا پشت پروفیل‌ها	a ≥ 170 mm
ضخامت پانل	d = 2 * 12.5 mm = 25 mm
ضخامت دیوار	D ≥ 220 mm
وزن تقریبی سازه مصرفی (kg/m ²)	2.8
وزن تقریبی پانل و مواد درزگیری (kg/m ²)	30.5
وزن تقریبی کل ساختار (kg/m ²)	33.3
شاخص عایق صوت	R _w = 52 dB
شاخص هدایت حرارت	U = 0.60 W/m ² k

* مقادیر R_w و U، با فرض ضخامت 40mm×2 برای عایق الیاف معدنی می‌باشد.

* این آنالیز بر اساس برآورد مصالح در یک دیوار مستقیم (بدون شکستگی) به طول ۴ متر و ارتفاع ۲/۷۵ متر به مساحت ۱۱ مترمربع محاسبه گردیده است.

* درزگیری لایه زیرین با بتونه (بدون نوار) در محاسبه منظور شده است.

* عوامل اتصال استادهای ابتدا و انتهای دیوار در محاسبه منظور شده است.

آنالیز مصالح یک مترمربع دیوار جداکننده ۲۲ سانتیمتری W116 (استاندارد NF)

شکل	مصالح	قیمت واحد	واحد	مصرف در مترمربع	قیمت کل (ریال)
-----	-------	-----------	------	-----------------	----------------

زیرسازی

	سازه استاد C50	۴۹۵,۰۰۰	متر طول	4	۱,۹۸۰,۰۰۰
	سازه رانر U50	۴۰۲,۰۰۰	متر طول	1.4	۵۶۲,۸۰۰
	نوار عایق پشت چسبدار ۱۵*۴	۷۳,۰۰۰	متر طول	4.9	۳۵۷,۷۰۰
					۲,۹۰۰,۵۰۰

اتصالات

	میخ مهاری فولادی سقفی m۶@۴۰mm	موجود نمی باشد	عدد	1.4	-
	پیچ رولپلاک m۶@۶۰mm	۲۳,۱۰۰	عدد	3.6	۸۳,۱۶۰
					۸۳,۱۶۰

لایه گذاری

	RG Pro 12.5	۱,۲۵۰,۰۰۰	مترمربع	4.1	۵,۱۲۵,۰۰۰
	TN25	۴,۰۰۰	عدد	25	۱۰۰,۰۰۰
	TN35	۵,۱۲۰	عدد	24	۱۲۲,۸۸۰
					۵,۳۴۷,۸۸۰

درزگیری

	بتونه درزگیر	۱۱۱,۵۰۰	کیلوگرم	1.2	۱۳۳,۸۰۰
	پودر ماستیک ^(۱)	۱۲۰,۲۰۰	کیلوگرم	1	۱۲۰,۲۰۰
	نوار درزگیر	۱۵,۵۰۰	متر طول	1.5	۲۳,۲۵۰
					۲۷۷,۲۵۰

* بدون احتساب محصولاتی که قیمت آنها در آنالیز قیمت صفر درج گردیده است. **جمع کل (ریال): ۸,۶۰۸,۸۰۰**

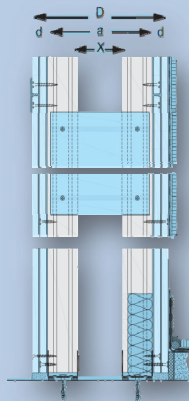
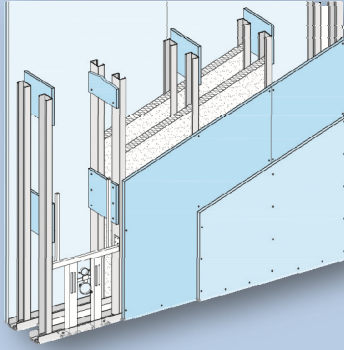
* درصد پرت مصالح، بر مبنای مترآز و شرایط پروژه می بایست محاسبه گردد.

* عوارض و مالیات (بر اساس قوانین جاری مالیاتی) محاسبه و به قیمت اقلام اضافه می‌گردد.

(۱) مبنای محاسبه، اجرای ماستیک با حداقل ضخامت یک میلیمتر به ازای هر مترمربع سطح کار می باشد.

W116 (22 cm)

دیوار تاسیساتی با دو ردیف سازه و دو لایه صفحه گچی در هر طرف



فضای تاسیساتی X= 70 mm	
اندازه پشت تا پشت پروفیلها $a \geq 170$ mm	
ضخامت پانل $d = 2 * 12.5$ mm = 25 mm	
ضخامت دیوار $D \geq 220$ mm	
وزن تقریبی سازه مصرفی (kg/m ²) 3.4	
وزن تقریبی پانل و مواد درزگیری (kg/m ²) 30.5	
وزن تقریبی کل ساختار (kg/m ²) 33.9	
شاخص عایق صوت $R_w = 52$ dB	
شاخص هدایت حرارت $U = 0.60$ W/m ² k	

* مقادیر R_w و U ، با فرض ضخامت $40\text{mm} \times 2$ برای عایق الیاف معدنی می باشد.

* این آنالیز بر اساس برآورد مصالح در یک دیوار مستقیم (بدون شکستگی) به طول ۴ متر و ارتفاع ۲/۷۵ متر به مساحت ۱۱ مترمربع محاسبه گردیده است.

* درزگیری لایه زیرین با بتونه (بدون نوار) در محاسبه منظور شده است.

* عوامل اتصال استادهای ابتدا و انتهای دیوار در محاسبه منظور شده است.

آنالیز مصالح یک مترمربع دیوار جداکننده ۲۲ سانتیمتری W116 (استاندارد DIN)

شکل	مصالح	قیمت واحد	واحد	مصرف در مترمربع	قیمت کل (ریال)
-----	-------	-----------	------	-----------------	----------------

زیرسازی

	سازه استاد CW50	۶۱۲,۰۰۰	متر طول	4	۲,۴۴۸,۰۰۰
	سازه رانر UW50	۵۱۵,۰۰۰	متر طول	1.4	۷۲۱,۰۰۰
	نوار عایق پشت چسبدار ۱۵*۴	۷۳,۰۰۰	متر طول	4.9	۳۵۷,۷۰۰
					۳,۵۲۶,۷۰۰

اتصالات

	میخ مهاری فولادی سقفی $m \phi 4.0$ -mm	موجود نمی باشد	عدد	1.4	-
	پیچ رولپلاگ $m \phi 4.0$ -mm	۲۳,۱۰۰	عدد	3.6	۸۳,۱۶۰
					۸۳,۱۶۰

لایه گذاری

	RG Pro 12.5	۱,۲۵۰,۰۰۰	مترمربع	4.1	۵,۱۲۵,۰۰۰
	TN25	۴,۰۰۰	عدد	25	۱۰۰,۰۰۰
	TN35	۵,۱۲۰	عدد	24	۱۲۲,۸۸۰
					۵,۳۴۷,۸۸۰

درزگیری

	بتونه درزگیر	۱۱۱,۵۰۰	کیلوگرم	1.2	۱۳۳,۸۰۰
	پودر ماستیک ^(۱)	۱۲۰,۲۰۰	کیلوگرم	1	۱۲۰,۲۰۰
	نوار درزگیر	۱۵,۵۰۰	مترطول	1.5	۲۳,۲۵۰
					۲۷۷,۲۵۰

* بدون احتساب محصولات که قیمت آنها در آنالیز قیمت صفر درج گردیده است. **۹,۲۳۵,۰۰۰** : جمع کل (ریال)

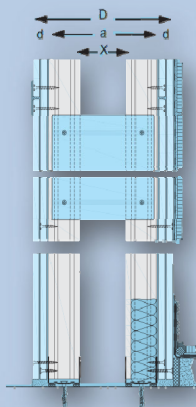
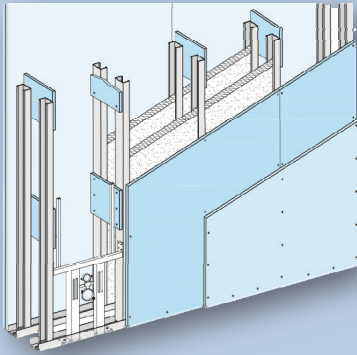
* درصد پرت مصالح، بر مبنای مترآژ و شرایط پروژه می بایست محاسبه گردد.

* عوارض و مالیات (بر اساس قوانین جاری مالیاتی) محاسبه و به قیمت اقلام اضافه می گردد.

(۱) مبنای محاسبه، اجرای ماستیک با حداقل ضخامت یک میلیمتر به ازای هر مترمربع سطح کار می باشد.

W116 (26 cm)

دیوار تاسیساتی با دو ردیف سازه و دو لایه صفحه گچی در هر طرف



فضای تاسیساتی	X= 70 mm
اندازه پشت تا پشت پروفیل‌ها	a≥170 mm
ضخامت پانل	d=2*12.5 mm=25 mm
ضخامت دیوار	D≥260 mm
وزن تقریبی سازه مصرفی (kg/m ²)	3.6
وزن تقریبی پانل و مواد درزگیری (kg/m ²)	30.5
وزن تقریبی کل ساختار (kg/m ²)	34.1
شاخص عایق صوت	R _w =52 dB
شاخص هدایت حرارت	U= 0.60 W/m ² k

* مقادیر R_w و U، با فرض ضخامت 40mm×2 برای عایق الیاف معدنی می‌باشد.

* این آنالیز بر اساس برآورد مصالح در یک دیوار مستقیم (بدون شکستگی) به طول ۴ متر و ارتفاع ۲/۷۵ متر به مساحت ۱۱ مترمربع محاسبه گردیده است.

* درزگیری لایه زیرین با بتونه (بدون نوار) در محاسبه منظور شده است.

* عوامل اتصال استادهای ابتدا و انتهای دیوار در محاسبه منظور شده است.

آنالیز مصالح یک مترمربع دیوار جداکننده ۲۶ سانتیمتری W116 (استاندارد NF)

شکل	مصالح	قیمت واحد	واحد	مصرف در مترمربع	قیمت کل (ریال)
-----	-------	-----------	------	-----------------	----------------

زیرسازی

	سازه استناد C70	۶۲۰,۰۰۰	متر طول	4	۲,۴۸۰,۰۰۰
	سازه رانر U70	۴۸۶,۰۰۰	متر طول	1.4	۶۸۰,۴۰۰
	نوار عایق پشت چسپدار ۱۵*۴	۷۳,۰۰۰	متر طول	4.9	۳۵۷,۷۰۰
					۳,۵۱۸,۱۰۰

اتصالات

	میخ مهاری فولادی سقفی m۶×۴۰mm	موجود نمی باشد	عدد	1.4	-
	پیچ رولپلاک m۶×۶۰mm	۲۳,۱۰۰	عدد	3.6	۸۳,۱۶۰
					۸۳,۱۶۰

لایه گذاری

	RG Pro 12.5	۱,۲۵۰,۰۰۰	مترمربع	4.1	۵,۱۲۵,۰۰۰
	TN25	۴,۰۰۰	عدد	25	۱۰۰,۰۰۰
	TN35	۵,۱۲۰	عدد	24	۱۲۲,۸۸۰
					۵,۳۴۷,۸۸۰

درزگیری

	بتونه درزگیر	۱۱۱,۵۰۰	کیلوگرم	1.2	۱۳۳,۸۰۰
	پودر ماستیک ^(۱)	۱۲۰,۲۰۰	کیلوگرم	1	۱۲۰,۲۰۰
	نوار درزگیر	۱۵,۵۰۰	مترطول	1.5	۲۳,۲۵۰
					۲۷۷,۲۵۰

* بدون احتساب محصولاتی که قیمت آنها در آنالیز قیمت صفر درج گردیده است. **۹,۲۲۶,۴۰۰** جمع کل (ریال)

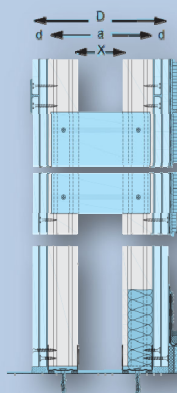
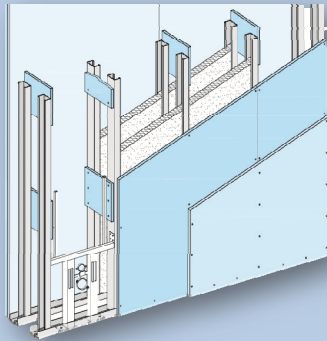
* درصد پرت مصالح، بر مبنای مترآز و شرایط پروژه می بایست محاسبه گردد.

* عوارض و مالیات (بر اساس قوانین جاری مالیاتی) محاسبه و به قیمت اقلام اضافه می گردد.

(۱) مبنای محاسبه، اجرای ماستیک با حداقل ضخامت یک میلیمتر به ازای هر مترمربع سطح کار می باشد.

W116 (26 cm)

دیوار تاسیساتی با دو ردیف سازه و دو لایه صفحه گچی در هر طرف



فضای تاسیساتی	X= 70 mm
اندازه پشت تا پشت پروفیلها	a≥175 mm
ضخامت پانل	d=2*12.5 mm=25 mm
ضخامت دیوار	D≥265 mm
وزن تقریبی سازه مصرفی (kg/m ²)	4.0
وزن تقریبی پانل و مواد درزگیری (kg/m ²)	30.5
وزن تقریبی کل ساختار (kg/m ²)	34.5
شاخص عایق صوت	R _w =52 dB
شاخص هدایت حرارت	U= 0.60 W/m ² k

* مقادیر R_w و U، با فرض ضخامت 40mm×2 برای عایق الیاف معدنی می باشد.

* این آنالیز بر اساس برآورد مصالح در یک دیوار مستقیم (بدون شکستگی) به طول ۴ متر و ارتفاع ۲/۷۵ متر به مساحت ۱۱ مترمربع محاسبه گردیده است.

* درزگیری لایه زیرین با بتونه (بدون نوار) در محاسبه منظور شده است.

* عوامل اتصال استادهای ابتدا و انتهای دیوار در محاسبه منظور شده است.

آنالیز مصالح یک مترمربع دیوار جداکننده ۲۶ سانتیمتری W116

شکل	مصالح	قیمت واحد	واحد	مصرف در مترمربع	قیمت کل (ریال)
-----	-------	-----------	------	-----------------	----------------

زیرسازی

	سازه استاد CW75	۷۱۱,۰۰۰	متر طول	4	۲,۸۴۴,۰۰۰
	سازه رانر UW75	۶۱۷,۰۰۰	متر طول	1.4	۸۶۳,۸۰۰
	نوار عایق پشت چسبدار ۱۵×۴	۷۳,۰۰۰	متر طول	4.9	۳۵۷,۷۰۰
					۴,۰۶۵,۵۰۰

اتصالات

	میخ مهاری فولادی سقفی m۶×۴۰mm	موجود نمی باشد	عدد	1.4	-
	پیچ رولپلاگ m۶×۶۰mm	۲۳,۱۰۰	عدد	3.6	۸۳,۱۶۰
					۸۳,۱۶۰

لایه گذاری

	RG Pro 12.5	۱,۲۵۰,۰۰۰	مترمربع	4.1	۵,۱۲۵,۰۰۰
	TN25	۴,۰۰۰	عدد	25	۱۰۰,۰۰۰
	TN35	۵,۱۲۰	عدد	24	۱۲۲,۸۸۰
					۵,۳۴۷,۸۸۰

درزگیری

	بتونه درزگیر	۱۱۱,۵۰۰	کیلوگرم	1.2	۱۳۳,۸۰۰
	پودر ماستیک ^(۱)	۱۲۰,۲۰۰	کیلوگرم	1	۱۲۰,۲۰۰
	نوار درزگیر	۱۵,۵۰۰	متر طول	1.5	۲۳,۲۵۰
					۲۷۷,۲۵۰

* بدون احتساب محصولات که قیمت آنها در آنالیز قیمت صفر درج گردیده است. **۹,۷۷۲,۸۰۰** : جمع کل (ریال)

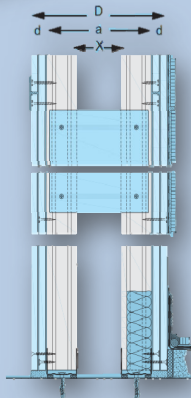
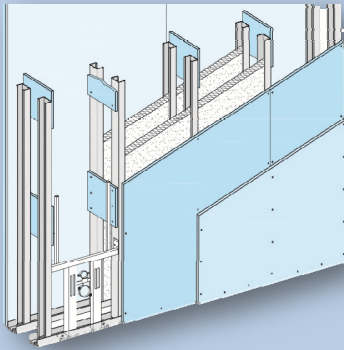
* درصد پرت مصالح، بر مبنای مترمتر و شرایط پروژه می بایست محاسبه گردد.

* عوارض و مالیات (بر اساس قوانین جاری مالیاتی) محاسبه و به قیمت اقلام اضافه می گردد.

(۱) مبنای محاسبه، اجرای ماستیک با حداقل ضخامت یک میلیمتر به ازای هر مترمربع سطح کار می باشد.

W116 (32 cm)

دیوار تاسیساتی با دو ردیف سازه و دو لایه صفحه گچی در هر طرف



فضای تاسیساتی	X= 70 mm
اندازه پشت تا پشت پروفیل‌ها	a≥170 mm
ضخامت پانل	d=2*12.5 mm=25 mm
ضخامت دیوار	D≥320 mm
وزن تقریبی سازه مصرفی (kg/m ²)	4.3
وزن تقریبی پانل و مواد درزگیری (kg/m ²)	30.5
وزن تقریبی کل ساختار (kg/m ²)	34.8
شاخص عایق صوت	R _w =52 dB
شاخص هدایت حرارت	U= 0.60 W/m ² k

* مقادیر R_w و U، با فرض ضخامت 40mm×2 برای عایق الیاف معدنی می‌باشد.

* این آنالیز بر اساس برآورد مصالح در یک دیوار مستقیم (بدون شکستگی) به طول ۴ متر و ارتفاع ۲/۷۵ متر به مساحت ۱۱ مترمربع محاسبه گردیده است.

* درزگیری لایه زیرین با بتونه (بدون نوار) در محاسبه منظور شده است.

* عوامل اتصال استادکامی ابتدا و انتهای دیوار در محاسبه منظور شده است.

آنالیز مصالح یک مترمربع دیوار جداکننده ۳۲ سانتیمتری (استاندارد NF)

شکل	مصالح	قیمت واحد	واحد	مصرف در مترمربع	قیمت کل (ریال)
-----	-------	-----------	------	-----------------	----------------

زیرسازی

	سازه استاد C100	۷۳۹,۰۰۰	متر طول	4	۲,۹۵۶,۰۰۰
	سازه رانر U100	۵۹۷,۰۰۰	متر طول	1.4	۸۳۵,۸۰۰
	نوار عایق پشت چسبدار ۴×۱۵	۷۳,۰۰۰	متر طول	4.9	۳۵۷,۷۰۰
					۴,۱۴۹,۵۰۰

اتصالات

	میخ مهاری فولادی سقفی m۶×۴۰mm	موجود نمی باشد	عدد	1.4	-
	پیچ رولپلاگ m۶×۶۰mm	۲۳,۱۰۰	عدد	3.6	۸۳,۱۶۰
					۸۳,۱۶۰

لایه گذاری

	RG Pro 12.5	۱,۲۵۰,۰۰۰	مترمربع	4.1	۵,۱۲۵,۰۰۰
	TN25	۴,۰۰۰	عدد	25	۱۰۰,۰۰۰
	TN35	۵,۱۲۰	عدد	24	۱۲۲,۸۸۰
					۵,۳۴۷,۸۸۰

درزگیری

	بتونه درزگیر	۱۱۱,۵۰۰	کیلوگرم	1.2	۱۳۳,۸۰۰
	پودر ماستیک ^(۱)	۱۲۰,۲۰۰	کیلوگرم	1	۱۲۰,۲۰۰
	نوار درزگیر	۱۵,۵۰۰	مترطول	1.5	۲۳,۲۵۰
					۲۷۷,۲۵۰

* بدون احتساب محصولاتی که قیمت آنها در آنالیز قیمت صفر درج گردیده است. **۹,۸۵۷,۸۰۰** : جمع کل (ریال)

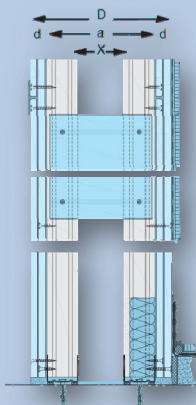
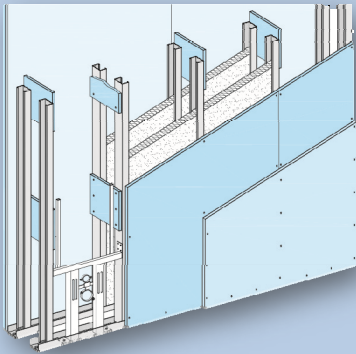
* درصد پرت مصالح، بر مبنای مترآز و شرایط پروژه می بایست محاسبه گردد.

* عوارض و مالیات (بر اساس قوانین جاری مالیاتی) محاسبه و به قیمت اقلام اضافه می گردد.

(۱) مبنای محاسبه، اجرای ماستیک با حداقل ضخامت یک میلیمتر به ازای هر مترمربع سطح کار می باشد.

W116 (32 cm)

دیوار تاسیساتی با دو ردیف سازه و دو لایه صفحه گچی در هر طرف



فضای تاسیساتی X= 70 mm	
اندازه پشت تا پشت پروفیل‌ها	a≥170 mm
ضخامت پانل	d=2*12.5 mm=25 mm
ضخامت دیوار	D≥320 mm
وزن تقریبی سازه مصرفی (kg/m ²)	4.5
وزن تقریبی پانل و مواد درزگیری (kg/m ²)	30.5
وزن تقریبی کل ساختار (kg/m ²)	35.0
شاخص عایق صوت	R _w =52 dB
شاخص هدایت حرارت	U= 0.60 W/m ² k

* مقادیر R_w و U، با فرض ضخامت 40mm×2 برای عایق الیاف معدنی می‌باشد.

* این آنالیز بر اساس برآورد مصالح در یک دیوار مستقیم (بدون شکستگی) به طول ۴ متر و ارتفاع ۲/۷۵ متر به مساحت ۱۱ مترمربع محاسبه گردیده است.

* درزگیری لایه زیرین با بتونه (بدون نوار) در محاسبه منظور شده است.

* عوامل اتصال استادهای ابتدا و انتهای دیوار در محاسبه منظور شده است.

آنالیز مصالح یک مترمربع دیوار جداکننده ۳۲ سانتیمتری (استاندارد DIN)

شکل	مصالح	قیمت واحد	واحد	مصرف در مترمربع	قیمت کل (ریال)
-----	-------	-----------	------	-----------------	----------------

زیرسازی

	سازه استاد CW100	۸۰۹,۰۰۰	متر طول	4	۳,۲۳۶,۰۰۰
	سازه رانر UW100	۷۱۴,۰۰۰	متر طول	1.4	۹۹۹,۶۰۰
	نوار عایق پشت چسپدار ۱۵*۴	۷۳,۰۰۰	متر طول	4.9	۳۵۷,۷۰۰
					۴,۵۹۳,۳۰۰

اتصالات

	میخ مهاری فولادی سقفی m۶@۴۰mm	موجود نمی باشد	عدد	1.4	-
	پیچ رولپلاگ m۶@۶۰mm	۲۳,۱۰۰	عدد	3.6	۸۳,۱۶۰
					۸۳,۱۶۰

لایه گذاری

	RG Pro 12.5	۱,۲۵۰,۰۰۰	مترمربع	4.1	۵,۱۲۵,۰۰۰
	TN25	۴,۰۰۰	عدد	25	۱۰۰,۰۰۰
	TN35	۵,۱۲۰	عدد	24	۱۲۲,۸۸۰
					۵,۳۴۷,۸۸۰

درزگیری

	بتونه درزگیر	۱۱۱,۵۰۰	کیلوگرم	1.2	۱۳۳,۸۰۰
	پودر ماستیک ^(۱)	۱۲۰,۲۰۰	کیلوگرم	1	۱۲۰,۲۰۰
	نوار درزگیر	۱۵,۵۰۰	مترطول	1.5	۲۳,۲۵۰
					۲۷۷,۲۵۰

* بدون احتساب محصولاتی که قیمت آنها در آنالیز قیمت صفر درج گردیده است. جمع کل (ریال) : **۱۰,۳۰۱,۶۰۰**

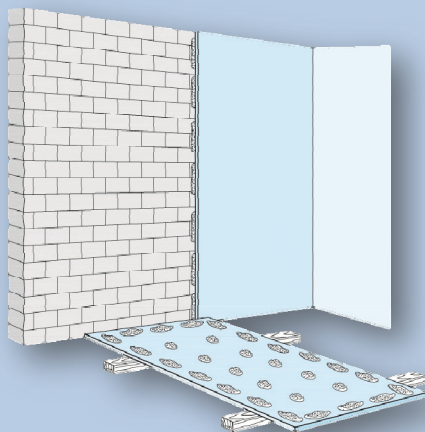
* درصد پرت مصالح، بر مبنای مترمربع و شرایط پروژه می بایست محاسبه گردد.

* عوارض و مالیات (بر اساس قوانین جاری مالیاتی) محاسبه و به قیمت اقلام اضافه می گردد.

(۱) مبنای محاسبه، اجرای ماستیک با حداقل ضخامت یک میلیمتر به ازای هر مترمربع سطح کار می باشد.

W611 (Lining)

دیوار پوششی بدون سازه



وزن تقریبی پانل و مواد درزگیری (kg/m ²)	7.8
وزن تقریبی کل ساختار (kg/m ²)	7.8
ضخامت پانل	d ≥ 12.5 mm

آنالیز مصالح یک مترمربع دیوار پوششی بدون سازه W611

شکل	مصالح	قیمت واحد	واحد	مصرف در مترمربع	قیمت کل (ریال)
-----	-------	-----------	------	-----------------	----------------

لایه گذاری

	RG Pro 12.5	۱,۲۵۰,۰۰۰	مترمربع	1	۱,۲۵۰,۰۰۰
	بوردفیکس کی پلاس	۶۶,۰۰۰	کیلوگرم	3.5	۲۳۱,۰۰۰
					۱,۴۸۱,۰۰۰

درزگیری

	بتونه درزگیر	۱۱۱,۵۰۰	کیلوگرم	0.35	۳۹,۰۲۵
	پودر ماستیک ^(۱)	۱۲۰,۲۰۰	کیلوگرم	0.5	۶۰,۱۰۰
	نوار درزگیر	۱۵,۵۰۰	مترطول	0.75	۱۱,۶۲۵
					۱۱۰,۷۵۰

جمع کل (ریال) : **۱,۵۹۱,۸۰۰**

* مقادیر R_w و U، با فرض ضخامت 40mm برای عایق الیاف

معدنی می باشد.

* این آنالیز بر اساس برآورد مصالح در یک دیوار مستقیم (بدون

شکستگی) به طول ۴ متر و ارتفاع ۲/۷۵ متر به مساحت ۱۱

مترمربع محاسبه گردیده است.

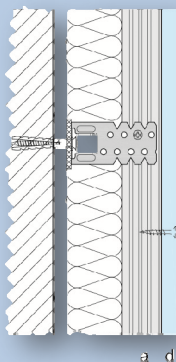
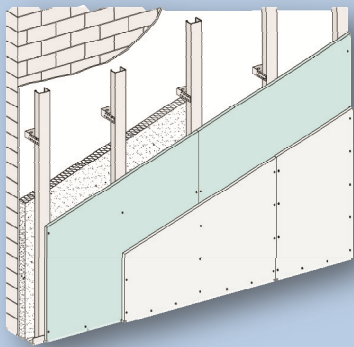
* درصد پرت مصالح، بر مبنای مترآژ و شرایط پروژه می بایست محاسبه گردد.

* عوارض و مالیات (بر اساس قوانین جاری مالیاتی) محاسبه و به قیمت اقلام اضافه می گردد.

(۱) مبنای محاسبه، اجرای ماستیک با حداقل ضخامت یک میلیمتر به ازای هر مترمربع سطح کار می باشد.

W623 (Lining)

دیوار پوششی با سازه



اندازه پروفیل	a=17 mm
ضخامت پانل	d=12.5 mm
وزن تقریبی سازه مصرفی (kg/m ²)	1.1
وزن تقریبی پانل و مواد درزگیری (kg/m ²)	7.8
وزن تقریبی کل ساختار (kg/m ²)	8.8

* این آنالیز بر اساس برآورد مصالح در یک دیوار مستقیم (بدون شکستگی) به طول ۴ متر و ارتفاع ۲/۷۵ متر به مساحت ۱۱ مترمربع محاسبه گردیده است.

آنالیز مصالح یک مترمربع دیوار پوششی با سازه W623

شکل	مصالح	قیمت واحد	واحد	مصرف در مترمربع	قیمت کل (ریال)
-----	-------	-----------	------	-----------------	----------------

زیرسازی

	سازه F۴۷	۳۵۴,۰۰۰	متر طول	2	۷۰۸,۰۰۰
	سازه L۲۵	۱۸۱,۰۰۰	متر طول	0.7	۱۲۶,۷۰۰
	اتصال مستقیم CT۲۰.۵	۴۳,۵۰۰	عدد	2.9	۱۲۶,۱۵۰
	LN ۱۱	۳,۸۰۰	عدد	5.8	۲۲,۰۴۰
	نوار عایق پشت چسبدار ۱۵*۴	۷۳,۰۰۰	متر طول	2.8	۲۰۴,۴۰۰
					۱,۱۸۷,۲۹۰

اتصالات

	میخ مهاری فولادی سقفی m۶*۴۰ mm	موجود نمی باشد	عدد	0.7	-
	پیچ رولپلاک m۶*۴۰ mm	۲۳,۱۰۰	عدد	3.6	۸۳,۱۶۰
					۸۳,۱۶۰

لایه گذاری

	RG Pro 12.5	۱,۲۵۰,۰۰۰	مترمربع	1	۱,۲۵۰,۰۰۰
	TN25	۴,۰۰۰	عدد	12	۴۸,۰۰۰
					۱,۲۹۸,۰۰۰

درزگیری

	بتونه درزگیر	۱۱۱,۵۰۰	کیلوگرم	0.35	۳۹,۰۲۵
	پودر ماستیک ^(۱)	۱۲۰,۲۰۰	کیلوگرم	0.5	۶۰,۱۰۰
	نوار درزگیر	۱۵,۵۰۰	متر طول	0.75	۱۱,۶۲۵
					۱۱۰,۷۵۰

* بدون احتساب محصولاتی که قیمت آنها در آنالیز قیمت صفر درج گردیده است. **۲,۶۷۹,۲۰۰** : جمع کل (ریال)

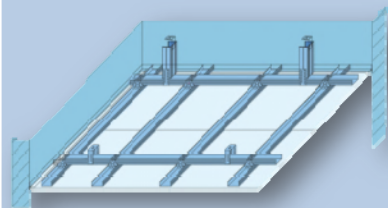
* درصد پرت مصالح، بر مبنای مترآز و شرایط پروژه می بایست محاسبه گردد.

* عوارض و مالیات (بر اساس قوانین جاری مالیاتی) محاسبه و به قیمت اقلام اضافه می گردد.

(۱) مبنای محاسبه، اجرای ماستیک با حداقل ضخامت یک میلیمتر به ازای هر مترمربع سطح کار می باشد.

D112 (A)

سقف کاذب یکپارچه (آویز ترکیبی)



آنالیز مصالح یک مترمربع سقف کاذب یکپارچه D112(A)

ارتفاع سقف کاذب تا سقف اصلی (h= 40 cm)

شکل	مصالح	قیمت واحد	واحد	مصرف در مترمربع	قیمت کل (ریال)
زیرسازی					
	سازه F47	۳۵۴,۰۰۰	متر طول	3.4	۱,۲۰۳,۶۰۰
	سازه L25	۱۸۱,۰۰۰	متر طول	0.8	۱۴۴,۸۰۰
	اتصال کامل F47	۳۹,۰۰۰	عدد	2.6	۱۰۱,۴۰۰
	اتصال مستقیم CT205	۴۳,۵۰۰	عدد	1.9	۸۲,۶۵۰
	بست اتصال طولی F47	۳۴,۵۰۰	عدد	0.7	۲۴,۱۵۰
	پروفیل UH36	۲۵۶,۰۰۰	متر طول	0.76	۱۹۴,۵۶۰
	اتصال سقفی HT90	۲۰,۸۰۰	عدد	1.9	۳۹,۵۲۰
	نوار ترن فیکس	۱۵۲,۰۰۰	متر	0.8	۱۲۱,۶۰۰
	LN 11	۳,۸۰۰	عدد	12	۴۵,۶۰۰
					۱,۹۵۷,۸۸۰

۱,۹۵۷,۸۸۰

اتصالات

	میخ مهاری فولادی سقفی m۶x۴۰mm	موجود نمی باشد	عدد	1.9	-
	پیچ رولپلاک m۶x۶۰mm	۲۳,۱۰۰	عدد	1.5	۳۴,۶۵۰
					۳۴,۶۵۰

لايه گذاري

	RG Pro 12.5	۱,۲۵۰,۰۰۰	مترمربع	1	۱,۲۵۰,۰۰۰
	TN25	۴,۰۰۰	عدد	17	۶۸,۰۰۰
					۱,۳۱۸,۰۰۰

درزگیری

	بتونه درزگیر	۱۱۱,۵۰۰	کیلوگرم	0.35	۳۹,۰۲۵
	پودر ماستیک ^(۱)	۱۲۰,۲۰۰	کیلوگرم	0.5	۶۰,۱۰۰
	نوار درزگیر	۱۵,۵۰۰	مترطول	1.1	۱۷,۰۵۰
					۱۱۶,۱۷۵

*بدون احتساب محصولاتی که قیمت آنها در آنالیز قیمت صفر درج گردیده است. جمع کل (ریال) : **۳,۴۲۶,۷۰۰**

* درصد پرت مصالح، بر مبنای مترآژ و شرایط پروژه می بایست محاسبه گردد.

* عوارض و مالیات (بر اساس قوانین جاری مالیاتی) محاسبه و به قیمت اقلام اضافه می گردد.

(۱) مبنای محاسبه، اجرای ماستیک با حداقل ضخامت یک میلیمتر به ازای هر مترمربع سطح کار می باشد.

وزن تقریبی سازه مصرفی و اتصالات (kg/m ²)	2.2
وزن تقریبی پانل و مواد درزگیری (kg/m ²)	7.8
وزن تقریبی کل ساختار (kg/m ²)	9.9

*برآورد وزن ساختار، با افزایش/کاهش ارتفاع سقف کاذب تا سقف اصلی تغییر خواهد کرد.

* این آنالیز بر اساس فاصله های زیر محاسبه شده است:

- فاصله سازه باربر ۱۰۰ سانتیمتر

- فاصله آویزها ۷۵ سانتیمتر

- فاصله سازه های پانل خور ۵۰ سانتیمتر

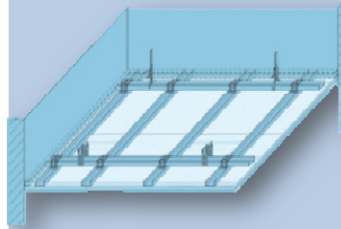
* این آنالیز با فرض نبشی غیرباربر و عامل اتصال با فواصل هر ۶۰ سانتیمتر محاسبه گردیده است.

* این آنالیز بر اساس برآورد مصالح سقف مسطح (بدون شکستگی) به ابعاد ۵*۵ متر و مساحت ۲۵ مترمربع محاسبه گردیده است.

* میتوان بجای آویز ترکیبی از آویز نانیوس نیز استفاده کرد، خصوصا زمانی که ارتفاع آویزگیری بیش از ۱.۵ متر باشد.

D112 (A)

سقف کاذب یکپارچه (آویز نانیوس)



آنالیز مصالح یک مترمربع سقف کاذب یکپارچه D112(A)

ارتفاع سقف کاذب تا سقف اصلی (h= 40 cm)

شکل	مصالح	قیمت واحد	واحد	مصرف در مترمربع	قیمت کل (ریال)
	سازه F47	۲۵۴,۰۰۰	متر طول	3.4	۱,۲۰,۳۶۰
	سازه L25	۱۸۱,۰۰۰	متر طول	0.8	۱۴۴,۸۰۰
	اتصال کامل F47	۳۹,۰۰۰	عدد	2.6	۱۰۱,۴۰۰
	بست اتصال طولی F47	۳۴,۵۰۰	عدد	0.7	۲۴,۱۵۰
	آویز نانیوس ۴۰ سانتیمتری ^(۱)	۲۲۰,۰۰۰	متر طول	0.7	۱۵۴,۰۰۰
	نوار ترن فیکس	۱۵۲,۰۰۰	متر	0.8	۱۲۱,۶۰۰
	LN ۱۱	۳,۸۰۰	عدد	3.6	۱۳,۶۸۰
	رکاب نانیوس F47	۵۹,۵۰۰	عدد	1.8	۱۰۷,۱۰۰
	پین نانیوس	۱۶,۷۰۰	عدد	1.8	۳۰,۰۶۰
					۱,۹۰۰,۳۹۰

اتصالات

	میخ مهاری فولادی سقفی m۶x۴۰mm	موجود نمی باشد	عدد	1.8	-
	پیچ رولپلاک m۶x۶۰mm	۲۳,۱۰۰	عدد	1.5	۳۴,۶۵۰
					۳۴,۶۵۰

لایه گذاری

	RG Pro 12.5	۱,۲۵۰,۰۰۰	مترمربع	1	۱,۲۵۰,۰۰۰
	TN25	۴,۰۰۰	عدد	17	۶۸,۰۰۰
					۱,۳۱۸,۰۰۰

درزگیری

	بتونه درزگیر	۱۱۱,۵۰۰	کیلوگرم	0.35	۳۹,۰۲۵
	پودر ماستیک ^(۲)	۱۲۰,۲۰۰	کیلوگرم	0.5	۶۰,۱۰۰
	نوار درزگیر	۱۵,۵۰۰	متر طول	1.1	۱۷,۰۵۰
					۱۱۶,۱۷۵

وزن تقریبی سازه مصرفی و اتصالات (kg/m ^۲)	1.8
وزن تقریبی پانل و مواد درزگیری (kg/m ^۲)	7.8
وزن تقریبی کل ساختار (kg/m ^۲)	9.6

*برآورد وزن ساختار، با افزایش/کاهش ارتفاع سقف کاذب تا سقف اصلی تغییر خواهد کرد.

*این آنالیز با فرض سازه تراز غیرباربر و عامل اتصال با فواصل هر ۶۰ سانتیمتر محاسبه گردیده است.

* این آنالیز بر اساس فاصله های زیر محاسبه شده است:

- فاصله سازه باربر ۱۲۰ سانتیمتر
- فاصله آویزها ۹۰ سانتیمتر
- فاصله سازه های پانل خور ۵۰ سانتیمتر

* این آنالیز بر اساس برآورد مصالح سقف مسطح (بدون شکستگی) به ابعاد ۵*۵ متر و مساحت ۲۵ مترمربع محاسبه گردیده است.

*بدون احتساب محصولاتی که قیمت آنها در آنالیز قیمت صفر درج گردیده است. **۳,۳۶۹,۲۰۰** جمع کل (ریال)

* درصد پرت مصالح، بر مبنای مترتاز و شرایط پروژه می بایست محاسبه گردد.

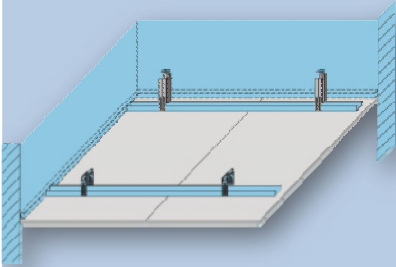
* عوارض و مالیات (بر اساس قوانین جاری مالیاتی) محاسبه و به قیمت اقلام اضافه می گردد.

(۱) مبنای محاسبه آویز، بر اساس قطعه آویز نانیوس ۴۰ سانتیمتری می باشد. برای ارتفاع های بیشتر بسته به نیاز، قطعات آویز نانیوس با طول بیشتر و یا در صورت نیاز همراه با قطعه افزایش طول و ملحقات آن، برآورد گردد.

(۲) مبنای محاسبه، اجرای ماستیک با حداقل ضخامت یک میلیمتر به ازای هر مترمربع سطح کار می باشد.

D112 (B)

سقف کاذب یکپارچه (آویز ترکیبی)



وزن تقریبی سازه مصرفی و اتصالات (kg/m ²)	1.6
وزن تقریبی پانل و مواد درزگیری (kg/m ²)	7.8
وزن تقریبی کل ساختار (kg/m ²)	9.4

*برآورد وزن ساختار، با افزایش/کاهش ارتفاع سقف کاذب تا سقف اصلی تغییر خواهد کرد.

* این ساختار یا در نظر داشتن محدودیت‌های زیر قابل اجرا می‌باشد:

- سطح سقف کاذب کمتر از ۵۰ مترمربع
- دهانه سقف کاذب کمتر از ۴ متر
- ارتفاع آویزگیری کمتر از ۵۰ سانتیمتر
- سقف مسطح و فاقد شکستگی

* این آنالیز بر اساس فاصله‌های زیر محاسبه شده است:

- فاصله سازه ها ۵۰ سانتیمتر
- فاصله آویزها ۱۱۰ سانتیمتر

* این آنالیز بر اساس برآورد مصالح سقف مسطح (بدون شکستگی) به ابعاد ۴*۶ متر و مساحت ۲۴ مترمربع محاسبه گردیده است.

* این آنالیز با فرض نبشی غیربرابر و عامل اتصال با فواصل هر ۶۰ سانتیمتر محاسبه گردیده است.

آنالیز مصالح یک مترمربع سقف کاذب یکپارچه D112(B)

ارتفاع سقف کاذب تا سقف اصلی (h= 40 cm)

شکل	مصالح	قیمت واحد	واحد	مصرف در مترمربع	قیمت کل (ریال)
	سازه F۴۷	۳۵۴,۰۰۰	متر طول	2.2	۷۷۸,۸۰۰
	سازه L۲۵	۱۸۱,۰۰۰	متر طول	0.8	۱۴۴,۸۰۰
	سازه رانر U۵۰	۴۰۲,۰۰۰	متر طول	1.08	۴۳۴,۱۶۰
	اتصال سقفی HT۹۰	۲۰,۸۰۰	عدد	2.7	۵۶,۱۶۰
	نوار ترن فیکس	۱۵۲,۰۰۰	متر	0.8	۱۲۱,۶۰۰
	LN ۱۱	۳,۸۰۰	عدد	11	۴۱,۸۰۰
					۱,۵۷۷,۳۲۰

اتصالات

	میخ مهاری فولادی سقفی m۶×۴۰mm	موجود نمی باشد	عدد	2.7	-
	پیچ رولپلاک m۶×۶۰mm	۲۳,۱۰۰	عدد	1.4	۲۲,۳۴۰
					۲۲,۳۴۰

لایه گذاری

	RG Pro 12.5	۱,۲۵۰,۰۰۰	مترمربع	1	۱,۲۵۰,۰۰۰
	TN25	۴,۰۰۰	عدد	17	۶۸,۰۰۰
					۱,۳۱۸,۰۰۰

درزگیری

	بتونه درزگیر	۱۱۱,۵۰۰	کیلوگرم	0.35	۳۹,۰۲۵
	پودر ماستیک ^(۱)	۱۲۰,۲۰۰	کیلوگرم	0.5	۶۰,۱۰۰
	نوار درزگیر	۱۵,۵۰۰	مترطول	1.1	۱۷,۰۵۰
					۱۱۶,۱۷۵

* بدون احتساب محصولاتی که قیمت آنها در آنالیز قیمت صفر درج گردیده است. **۳,۰۴۳,۸۰۰** : جمع کل (ریال)

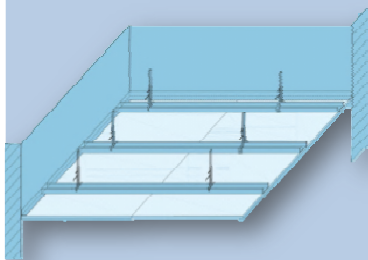
* درصد پرت مصالح، بر مبنای مترمربع و شرایط پروژه می بایست محاسبه گردد.

* عوارض و مالیات (بر اساس قوانین جاری مالیاتی) محاسبه و به قیمت اقلام اضافه می گردد.

(۱) مبنای محاسبه، اجرای ماستیک با حداقل ضخامت یک میلیمتر به ازای هر مترمربع سطح کار می باشد.

D112 (B)

سقف کاذب یکپارچه (با آویز نانیوس)



آنالیز مصالح یک مترمربع سقف کاذب یکپارچه D112(B)

ارتفاع سقف کاذب تا سقف اصلی (h= 40 cm)

شکل	مصالح	قیمت واحد	واحد	مصرف در مترمربع	قیمت کل (ریال)
زیرسازی					
	سازه CD60	۴۹۱,۰۰۰	متر طول	2.2	۱,۰۸۰,۲۰۰
	سازه تراز UD28	۲۲۳,۰۰۰	متر طول	0.8	۲۵۸,۴۰۰
	آویز نانیوس ۴۰ سانتیمتری ^(۱)	۲۲۰,۰۰۰	متر طول	1.1	۲۴۲,۰۰۰
	نوار ترن فیکس	۱۵۲,۰۰۰	متر	0.8	۱۲۱,۶۰۰
	LN ۱۱	۳,۸۰۰	عدد	5	۱۹,۰۰۰
	چنگک نانیوس CD60	۶۷,۵۰۰	عدد	2.7	۱۸۲,۲۵۰
	پین نانیوس	۱۶,۷۰۰	عدد	2.7	۴۵,۰۹۰
					۱,۹۴۸,۵۴۰

اتصالات

	میخ مهاری فولادی سقفی m۶x۴۰mm	موجود نمی باشد	عدد	2.7	-
	پیچ رولپلاگ m۶x۴۰mm	۲۳,۱۰۰	عدد	1.4	۳۲,۳۴۰
					۳۲,۳۴۰

لایه گذاری

	RG Pro 12.5	۱,۲۵۰,۰۰۰	مترمربع	1	۱,۲۵۰,۰۰۰
	TN25	۴,۰۰۰	عدد	17	۶۸,۰۰۰
					۱,۳۱۸,۰۰۰

درزگیری

	بتونه درزگیر	۱۱۱,۵۰۰	کیلوگرم	0.35	۳۹,۰۲۵
	پودر ماستیک ^(۲)	۱۲۰,۲۰۰	کیلوگرم	0.5	۶۰,۱۰۰
	نوار درزگیر	۱۵,۵۰۰	مترطول	1.1	۱۷,۰۵۰
					۱۱۶,۱۷۵

* این ساختار با در نظر داشتن محدودیت‌های زیر قابل اجرا می‌باشد:

- سطح سقف کاذب کمتر از ۵۰ مترمربع
- دهانه سقف کاذب کمتر از ۴ متر
- ارتفاع آویزگیر کمتر از ۵۰ سانتیمتر
- سقف مسطح و فاقد شکستگی

وزن تقریبی سازه مصرفی و اتصالات (kg/m ^۲)	1.6
وزن تقریبی پانل و مواد درزگیری (kg/m ^۲)	7.8
وزن تقریبی کل ساختار (kg/m ^۲)	9

* برآورد وزن ساختار، با افزایش/کاهش ارتفاع سقف کاذب تا سقف اصلی تغییر خواهد کرد.

* این آنالیز بر اساس فاصله‌های زیر محاسبه شده است:

- فاصله سازه ها ۵۰ سانتیمتر
- فاصله آویزها ۱۲۵ سانتیمتر
- فاصله سازه ها: نانا خه، نانا خه، ۵۰ سانتیمتر

* این آنالیز بر اساس برآورد مصالح سقف مسطح (بدون شکستگی) به ابعاد ۴*۶ متر و مساحت ۲۴ مترمربع محاسبه گردیده است.

* این آنالیز با فرض نبشی غیربرابر و عامل اتصال با فواصل هر ۶۰ سانتیمتر محاسبه گردیده است.

* بدون احتساب محصولاتی که قیمت آنها در آنالیز قیمت صفر درج گردیده است. **۲,۴۱۵,۱۰۰** جمع کل (ریال)

* درصد پرت مصالح، بر مبنای مترآز و شرایط پروژه می بایست محاسبه گردد.

* عوارض و مالیات (بر اساس قوانین جاری مالیاتی) محاسبه و به قیمت اقلام اضافه می گردد.

(۱) مبنای محاسبه آویز، بر اساس قطعه آویز نانیوس ۴۰ سانتیمتری می باشد. برای ارتفاع های بیشتر بسته به نیاز، قطعات آویز نانیوس با طول بیشتر و یا در صورت نیاز همراه با قطعه افزایش طول و ملحقات آن، برآورد گردد.

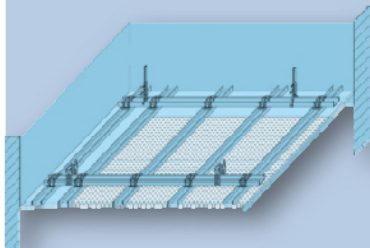
(۲) مبنای محاسبه، اجرای ماستیک با حداقل ضخامت یک میلیمتر به ازای هر مترمربع سطح کار می باشد.

D127 Panel Acoustic

Design Ceiling

سقف کاذب آکوستیک

(آویز نانیوس)



* تذکر: اجرای سقف با آویز ترکیبی امکان پذیر است.

آنالیز مصالح یک مترمربع سقف کاذب یکپارچه آکوستیک D127

ارتفاع سقف کاذب تا سقف اصلی (h= 40 cm)

شکل	مصالح	قیمت واحد	واحد	مصرف در مترمربع	قیمت کل (ریال)
	سازه CD60	۴۹۱,۰۰۰	متر طول	4.7	۲,۳۰۷,۷۰۰
	سازه تراز UD28	۳۲۳,۰۰۰	متر طول	0.8	۲۵۸,۴۰۰
	اتصال کامل CD60	۶۲,۴۰۰	عدد	4	۲۴۹,۶۰۰
	بست اتصال طولی CD60	۶۱,۷۰۰	عدد	0.9	۵۵,۵۳۰
	آویز نانیوس ۴۰ سانتیمتری ^(۱)	۲۲۰,۰۰۰	متر طول	0.6	۱۳۲,۰۰۰
	نوار ترن فیکس	۱۵۲,۰۰۰	متر	0.8	۱۲۱,۶۰۰
	LN ۱۱	۳,۸۰۰	عدد	2.8	۱۰,۶۴۰
	رکاب نانیوس CD60	۶۷,۵۰۰	عدد	1.5	۱۰۱,۲۵۰
	پین نانیوس	۱۶,۷۰۰	عدد	1.5	۲۵,۰۵۰
					۳,۲۶۱,۷۷۰

اتصالات

	میخ مهاری فولادی سقفی m۶x۴۰mm	موجود نمی باشد	عدد	1.5	-
	پیچ رولرلاک m۶x۶۰mm	۲۳,۱۰۰	عدد	1.5	۳۴,۶۵۰
					۳۴,۶۵۰

لایه گذاری

	پنل آکوستیک پانچ دایره ای نامنظم ۱۲/۲۰/۳۵	۳,۱۷۸,۰۰۰	مترمربع	1	۳,۱۷۸,۰۰۰
	TN25	۴,۰۰۰	عدد	25	۱۰۰,۰۰۰
					۳,۲۷۸,۰۰۰

درزگیری

	پتونه TRIAS	۷۰۰,۰۰۰	کیلوگرم	0.1	۷۰,۰۰۰
					۷۰,۰۰۰

وزن تقریبی سازه مصرفی و اتصالات (kg/m ²)	3.3
وزن تقریبی پانل و مواد درزگیری (kg/m ²)	9.4
وزن تقریبی کل ساختار (kg/m ²)	12.7

* برآورد وزن ساختار، با افزایش/کاهش ارتفاع سقف کاذب تا سقف اصلی تغییر خواهد کرد.

* این آنالیز بر اساس فاصله های زیر محاسبه شده است:

- فاصله سازه برابر ۱۰۰ سانتیمتر
- فاصله آویزها ۹۵ سانتیمتر
- فاصله سازه های پانل خور ۳۰ سانتیمتر

* این آنالیز بر اساس برآورد مصالح سقف مسطح (بدون شکستگی) به ابعاد ۵*۵ متر و مساحت ۲۵ مترمربع محاسبه گردیده است.

* این آنالیز با فرض نبشی غیربرابر و عامل اتصال با فواصل هر ۶۰ سانتیمتر محاسبه گردیده است.

* بدون احتساب محصولاتی که قیمت آنها در آنالیز قیمت صفر درج گردیده است. **۶,۶۴۴,۴۰۰** : جمع کل (ریال)

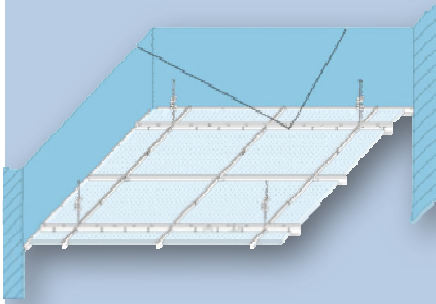
* درصد پرت مصالح، بر مبنای مترآز و شرایط پروژه می بایست محاسبه گردد.

* عوارض و مالیات (بر اساس قوانین جاری مالیاتی) محاسبه و به قیمت اقلام اضافه می گردد.

(۱) مبنای محاسبه آویز، بر اساس قطعه آویز نانیوس ۴۰ سانتیمتری می باشد. برای ارتفاع های بیشتر بسته به نیاز، قطعات آویز نانیوس با طول بیشتر و یا در صورت نیاز همراه با قطعه افزایش طول و ملخقات آن، برآورد گردد.

Click

سقف کاذب مشبک



وزن تقریبی سازه مصرفی و اتصالات (kg/m ²)	0.9
وزن تقریبی تایل (kg/m ²)	7.0
وزن تقریبی کل ساختار (kg/m ²)	7.9

*برآورد وزن ساختار، با افزایش/کاهش ارتفاع سقف کاذب تا سقف اصلی تغییر خواهد کرد.

*فاصله بین پروفیل‌های T شکل (۳۶۰۰)، ۱۲۰ سانتیمتر و فاصله بین آویزها نیز حداکثر ۱۲۰ سانتیمتر توصیه می‌گردد.

*این آنالیز با فرض نبشی غیربرابر و عامل اتصال با فواصل هر ۶۰ سانتیمتر محاسبه گردیده است.

* این آنالیز بر اساس برآورد مصالح سقف مسطح (بدون شکستگی) به ابعاد ۵*۵ متر و مساحت ۲۵ مترمربع و به روش قرینه یابی محاسبه گردیده است.

آنالیز مصالح یک مترمربع سقف کاذب مشبک Click

شکل	مصالح	قیمت واحد	واحد	مصرف در مترمربع	قیمت کل (ریال)
-----	-------	-----------	------	-----------------	----------------

زیرسازی

	پروفیل T۳۶۰۰	موجود نمی باشد	مترطول	1	-
	پروفیل T۱۲۰۰	موجود نمی باشد	مترطول	1.2	-
	پروفیل T۶۰۰	موجود نمی باشد	مترطول	1	-
	L۲۴*۲۴	موجود نمی باشد	مترطول	0.8	-
	اتصال سقفی HT۹۰	۲۰,۸۰۰	عدد	1	۲۰,۸۰۰
	بست اتصال دوبل فنری	۱۴۴,۰۰۰	عدد	1	۱۴۴,۰۰۰
	آویز سیمی ۲۰ سانتیمتری	۲۷,۹۰۰	عدد	2	۵۵,۸۰۰
					۲۲۰,۶۰۰

اتصالات

	میخ مهاری فولادی سقفی m۶*۴۰mm	موجود نمی باشد	عدد	1	-
	پیچ رولپلاگ m۶*۶۰mm	۲۳,۱۰۰	عدد	1.5	۳۴,۶۵۰
					۳۴,۶۵۰

تایل گذاری

	تایل معمولی روکش PVC (مقاوم در برابر UV و آنتی استاتیک) ۹/۵mm معمولی روکش	۱,۶۹۰,۰۰۰	مترمربع	1	۱,۶۹۰,۰۰۰
					۱,۶۹۰,۰۰۰

شرح کالا

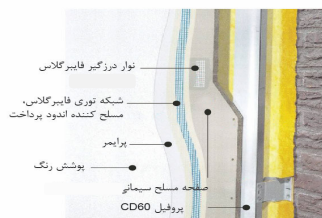
قیمت (ریال) ضخامت

تایل ۹/۵mm معمولی روکش PVC (مقاوم در برابر UV و آنتی استاتیک)	9.5	۱,۶۹۰,۰۰۰
تایل ۹/۵mm معمولی روکش PVC (مقاوم در برابر UV و آنتی استاتیک) با فویل آلومینیوم در پشت تایل	9.5	۱,۸۵۸,۰۰۰
تایل ۹/۵mm معمولی آکوستیک پانچ دایره‌ای روکش PVC با فلیس در پشت تایل	9.5	۲,۱۳۷,۰۰۰
تایل ۹/۵mm معمولی آکوستیک پانچ مربعی روکش PVC با فلیس در پشت تایل	9.5	۲,۲۷۰,۰۰۰
تایل ۹/۵mm معمولی آکوستیک پانچ خطی روکش PVC با فلیس در پشت تایل	9.5	۲,۲۷۰,۰۰۰
تایل ۹/۵mm مقاوم در برابر رطوبت روکش PVC	9.5	۲,۳۴۴,۰۰۰
تایل ۹/۵mm مقاوم در برابر رطوبت روکش PVC با فویل آلومینیوم در پشت تایل	9.5	۲,۵۲۴,۰۰۰
تایل ۹/۵mm معمولی روکش PVC طرحدار	9.5	۱,۶۴۱,۰۰۰
تایل ۹/۵mm روکش PVC طرحدار با فویل آلومینیوم در پشت تایل	9.5	۱,۸۱۰,۰۰۰

جمع کل (ریال): **۱,۹۴۵,۳۰۰**

* درصد پرت مصالح، بر مبنای مترتاژ و شرایط پروژه می بایست محاسبه گردد.

AQUAPLUS
(Ventilated Facades)



1.1 وزن تقریبی سازه مصرفی (kg/m²)

22.7 وزن تقریبی پانل و مواد درزگیری (kg/m²)

23.8 وزن تقریبی کل ساختار (kg/m²)

* فاصله استادهای از یکدیگر ۶۰ سانتیمتر در نظر گرفته شده است.

* ابعاد صفحات آکواپلاس ۱۲۰*۲۴۰ سانتیمتر (۳۵ عدد در هر پالت) می باشد.

* در اقلیم های شرجی و مرطوب پوشش پروفیل های گالوانیزه با پرایمرهای قیری مناسب الزامی است.

* پوشش نهایی نمای دیوار، رنگ آمیزی ساده در نظر گرفته شده است.

* این آنالیز بر اساس برآورد مصالح مصرفی در دیوار پوششی مستقیم (بدون شکستگی) به طول ۴ متر و ارتفاع ۲/۷۵ متر و به مساحت ۱۱ مترمربع محاسبه گردیده است.

آنالیز مصالح یک مترمربع دیوار پوششی خارجی آکواپلاس با سازه

شکل	مصالح	قیمت واحد	واحد	مصرف در مترمربع	قیمت کل (ریال)
-----	-------	-----------	------	-----------------	----------------

زیرسازی

	سازه CD60	۴۹۱,۰۰۰	متر طول	2	۹۸۲,۰۰۰
	براکت CD60	۴۹,۰۰۰	متر طول	2.90	۱۴۲,۱۰۰
	سازه تراز UD28	۳۲۳,۰۰۰	عدد	0.7	۲۲۶,۱۰۰
	LN11	۳,۸۰۰	متر طول	5.8	۲۲,۰۴۰

۱,۳۷۲,۲۴۰

اتصالات

	میخ مهاری فولادی سفی m۶*۳۵mm	موجود نمی باشد	عدد	0.7	-
	پیچ رولپلاک m۶*۶۰mm	۲۳,۱۰۰	عدد	3.6	۸۳,۱۶۰

۸۳,۱۶۰

لایه گذاری خارجی

	Aquaplus	۱۶,۷۰۰,۰۰۰	مترمربع	1	۱۶,۷۰۰,۰۰۰
	PN32	۳۹,۲۰۰	عدد	11	۴۳۱,۲۰۰

۱۷,۱۳۱,۲۰۰

درزگیری و پوشش خارجی

	بتونه درزگیر پنل سیمانی (اسکیم لایت Gray)	۳۹۲,۰۰۰	کیلوگرم	0.7	۲۷۴,۴۰۰
	اندود پوششی مخصوص پنل سیمانی (اسکیم لایت Gray)	۳۹۲,۰۰۰	کیلوگرم	7	۲,۷۴۴,۰۰۰
	نوار درزگیر ۱۰cm مخصوص پنل سیمانی ^(۱)	۹۹,۰۰۰	متر طول	0.75	۷۴,۲۵۰
	شبكة توری مخصوص پنل سیمانی	۹۹,۰۰۰	مترمربع	1.1	۱,۰۸۹,۰۰۰

۴,۱۸۱,۶۵۰

آنالیز فوق بر اساس ساختار پایه دیوار پوششی خارجی ارائه شده است. جهت تعیین ساختار خاص، مشاوره با کارشناسان شرکت کی پلاس توصیه می گردد.

* بدون احتساب محصولاتی که قیمت آنها در آنالیز قیمت صفر درج گردیده است. **۲۲,۷۶۸,۳۰۰** جمع کل (ریال)

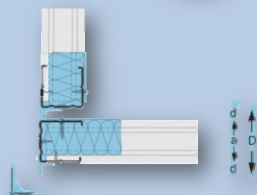
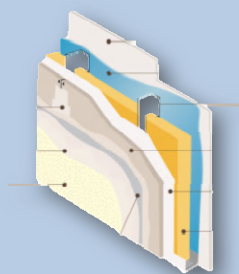
* درصد پرت مصالح، بر مبنای مترمربع و شرایط پروژه می بایست محاسبه گردد.

* عوارض و مالیات (بر اساس قوانین جاری مالیاتی) محاسبه و به قیمت اقلام اضافه می گردد.

(۱) به منظور درزگیری برشی به عرض ۱۰ سانتی متر از شبکه توری مخصوص پنل سیمانی استفاده می شود.

قیمت عایق حرارتی و لایه بخاربند (پلی اتیلن) و پوشش نهایی نما در این آنالیز لحاظ نشده است.

AQUAPLUS
(Exterior Wall)



فاصله استانداردها از یکدیگر ۶۰ سانتیمتر در نظر گرفته شده است.

ابعاد صفحات آکوابلاس ۱۲۰×۲۴۰ سانتیمتر (۳۵ عدد در هر پالت) می‌باشد.

جهت انتخاب چیدمان صحیح قرارگیری لایه آببند و بخاربند در شرایط اقلیمی مختلف کشور، مشاوره با واحد پشتیبانی فنی شرکت کی پلاس توصیه می‌گردد.

عوامل اتصال طرفین در محاسبه لحاظ شده است.

صفحات مسلح سیمانی آکوابلاس بصورت افقی و صفحات روکش‌دار گچی بصورت عمودی نصب شده‌اند.

درزگیری لایه زیرین با بتونه (بدون نوار) در محاسبه منظور شده است.

اندازه پشت تا پشت پروفیل	a=100 mm
ضخامت پانل	d=12.5 mm
ضخامت دیوار	D=137.5 mm
وزن تقریبی سازه مصرفی (kg/m ³)	2.3
وزن تقریبی پانل و مواد درزگیری (kg/m ³)	36.5
وزن تقریبی کل ساختار (kg/m ³)	39.0
شاخص عایق صوت	R _w =50 dB. DIN 4109
شاخص هدایت حرارت	U= 0.44 W/m ² k

مقادیر R_w و U، با فرض ضخامت 60mm برای عایق الیاف معدنی می‌باشد.

این آنالیز بر اساس برآورد مصالح در یک دیوار مستقیم (بدون شکستگی) به طول ۴ متر و ارتفاع ۲/۷۵ متر به مساحت ۱۱ مترمربع محاسبه گردیده است.

آنالیز مصالح یک مترمربع دیوار خارجی آکوابلاس (استاندارد DIN)

شکل	مصالح	قیمت واحد	واحد	مصرف در مترمربع	قیمت کل (ریال)
زیرسازی					
	سازه استاد CW1۰۰	۸۰۹,۰۰۰	متر طول	2	۱,۶۱۸,۰۰۰
	سازه رالر UW1۰۰	۷۱۴,۰۰۰	متر طول	0.7	۴۹۹,۸۰۰
	نوار عایق پشت چسبدار ۱۵۵۴	۷۳,۰۰۰	متر طول	2.4	۱۷۵,۲۰۰
					۲,۲۹۳,۰۰۰

اتصالات					
	میخ مهاری فولادی سفی m۶×۳۳mm	موجود نمی‌باشد	عدد	0.7	-
	پیچ روپلاک m۶×۶۰mm	۲۳,۱۰۰	عدد	1.8	۴۱,۵۸۰
					۴۱,۵۸۰

لایه گذاری طرف خشک					
	RG 12.5	۱,۲۵۰,۰۰۰	مترمربع	2	۲,۵۰۰,۰۰۰
	TN25	۴,۰۰۰	عدد	6	۲۴,۰۰۰
	TN35	۵,۱۲۰	عدد	12	۶۱,۴۴۰
					۲,۵۸۵,۴۴۰

درزگیری لایه داخلی					
	بتونه درزگیر	۱۱۱,۵۰۰	کیلوگرم	0.6	۶۶,۹۰۰
	پودر ماستیک ^(۱)	۱۲۰,۲۰۰	کیلوگرم	0.5	۶۰,۱۰۰
	نوار درزگیر	۱۵,۵۰۰	مترطول	0.75	۱۱,۶۲۵
					۱۳۸,۶۲۵

لایه گذاری خارجی					
	Aquaplus	۱۶,۷۰۰,۰۰۰	مترمربع	1	۱۶,۷۰۰,۰۰۰
	لایه آببند	۷۶,۰۰۰	مترمربع	0.9	۶۸,۴۰۰
	PN32	۳۹,۲۰۰	عدد	11	۴۳۱,۲۰۰
					۱۷,۸۱۵,۲۰۰

درزگیری و پوشش خارجی					
	بتونه درزگیر پتل سیمانی (اسکیم لایت Gray)	۳۹۲,۰۰۰	کیلوگرم	0.7	۲۷۴,۴۰۰
	آندود پوششی مخصوص پتل سیمانی (اسکیم لایت Gray)	۳۹۲,۰۰۰	کیلوگرم	7	۲,۷۴۴,۰۰۰
	نوار درزگیر ۱۰cm مخصوص پتل سیمانی ^(۲)	۹۹,۰۰۰	مترمربع	0.75	۷۴,۲۵۰
	شیشه توری مخصوص پتل سیمانی	۹۹,۰۰۰	مترمربع	1.1	۱,۰۸۹,۰۰۰
					۴,۱۸۱,۶۵۰

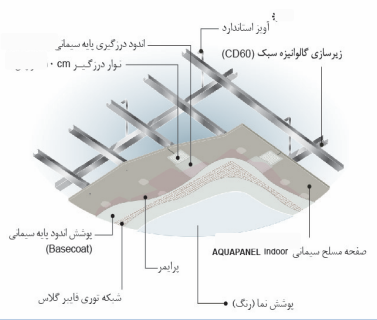
آنالیز فوق بر اساس ساختار پایه دیوار خارجی ارائه شده است. جهت تعیین ساختار خاص، مشاوره با کارشناسان شرکت کی پلاس توصیه می‌گردد.

بدون احتساب محصولاتی که قیمت آنها در آنالیز قیمت صفر درج گردیده است. **۲۷,۰۵۵,۵۰۰** جمع کل (ریال)

درصد پرت مصالح، بر مبنای مترآز و شرایط پروژه می‌بایست محاسبه گردد.
عوارض و مالیات (بر اساس قوانین جاری مالیاتی) محاسبه و به قیمت اقلام اضافه می‌گردد.
(۱) مبنای محاسبه، اجرای ماستیک با حداقل ضخامت یک میلیمتر به ازای هر مترمربع سطح کار می‌باشد.
(۲) به منظور درزگیری برشی به عرض ۱۰ سانتی متر از شبکه توری مخصوص پتل سیمانی استفاده می‌شود.
قیمت عایق حرارتی و لایه بخاربند (پلی‌اتیلن) و پوشش نهایی نما در این آنالیز لحاظ نشده است.

AQUAPLUS
(Suspended Ceiling)

مناسب جهت پوشش سقف کاذب در فضاهای
با رطوبت بالاتر از ۸۰٪



آناليز مصالح يك مترمربع سقف کاذب يکپارچه آکوابلاس (AQUAPLUS)

ارتفاع سقف کاذب تا سقف اصلی (h= 40 cm)

شکل	مصالح	قیمت واحد	واحد	مصرف در مترمربع	قیمت کل (ریال)
زیرسازی					
	سازه CD60	۴۹۱,۰۰۰	متر طول	4.8	۲,۳۵۶,۸۰۰
	سازه تراز UD28	۲۲۳,۰۰۰	متر طول	0.8	۲۵۸,۴۰۰
	اتصال کامل CD60	۶۲,۴۰۰	عدد	4.3	۲۶۸,۳۲۰
	بست اتصال طولی CD60	۶۱,۷۰۰	عدد	0.9	۵۵,۵۳۰
	آویز نانیوس ۴۰ سانتیمتری (۱)	۲۲۰,۰۰۰	متر طول	0.7	۱۵۴,۰۰۰
	رکاب نانیوس CD60	۶۷,۵۰۰	عدد	1.7	۱۱۴,۷۵۰
	پین نانیوس	۱۶,۷۰۰	عدد	1.7	۲۸,۳۹۰
	LN11	۳,۸۰۰	عدد	3.5	۱۳,۳۰۰
					۳,۲۴۹,۴۹۰

اتصالات

	میخ مهاری فولادی سقفی m۶x۳۵mm	موجود نمی باشد	عدد	1.7	-
	پیچ رولپلاگ m۶x۶۰mm		عدد	1.5	۳۴,۶۵۰
					۳۴,۶۵۰

لایه گذاری

	Aquaplus	۱۶,۷۰۰,۰۰۰	مترمربع	1	۱۶,۷۰۰,۰۰۰
	PN32	۳۹,۲۰۰	عدد	25	۹۸۰,۰۰۰
					۱۷,۶۸۰,۰۰۰

درزگیری

	بتونه درزگیر پتل سیمانی (اسکیم لایت Gray)	۳۹۲,۰۰۰	کیلوگرم	0.4	۱۵۶,۸۰۰
	اندود پوششی مخصوص پتل سیمانی (اسکیم لایت Gray)	۳۹۲,۰۰۰	کیلوگرم	7	۲,۷۴۴,۰۰۰
	نوار درزگیر ۱۰cm مخصوص پتل سیمانی (۳)	۹۹,۰۰۰	مترطول	1.1	۱۰۸,۹۰۰
	شبكة توري مخصوص پتل سیمانی	۹۹۰,۰۰۰	مترمربع	1.1	۱,۰۸۹,۰۰۰
					۴,۰۹۸,۷۰۰

* بدون احتساب محصولاتی که قیمت آنها در آنالیز قیمت صفر درج گردیده است. **۲۵,۰۶۲,۸۰۰** : جمع کل (ریال)

* درصد پرت مصالح، بر مبنای مترآز و شرایط پروژه می بایست محاسبه گردد.

* عوارض و مالیات (بر اساس قوانین جاری مالیاتی) محاسبه و به قیمت اقلام اضافه می گردد.

(۱) مبنای محاسبه آویز، بر اساس قطعه آویز نانیوس ۴۰ سانتیمتری می باشد. برای ارتفاع های بیشتر بسته به نیاز، قطعات آویز نانیوس با طول بیشتر و یا در صورت نیاز همراه با قطعه افزایش طول و ملحقات آن، برآورد گردد.

(۲) به منظور درزگیری برشی به عرض ۱۰ سانتی متر از شبکه توری مخصوص پتل سیمانی استفاده می شود.

وزن تقریبی سازه مصرفی و اتصالات (kg/m ²)	3.4
وزن تقریبی پتل و مواد درزگیری (kg/m ²)	22.5
وزن تقریبی کل ساختار (kg/m ²)	25.9

* برآورد وزن ساختار، با افزایش/کاهش ارتفاع سقف کاذب تا سقف اصلی تغییر خواهد کرد.

* ضخامت اندود پوششی ۵ تا ۷ میلیمتر در نظر گرفته شده است.

* تهویه هوای پشت سقف توسط فن الزامی است.

* این آنالیز بر اساس فاصله های زیر محاسبه شده است:

- فاصله سازه باربر ۱۰۰ سانتیمتر

- فاصله آویزها ۷۵ سانتیمتر

- فاصله سازه های پائل خور ۳۰ سانتیمتر

* این آنالیز بر اساس برآورد مصالح سقف مسطح (بدون شکستگی) به ابعاد ۵*۵ متر و مساحت ۲۵ مترمربع محاسبه گردیده است.

* این آنالیز با فرض نبشی غیر باربر و عامل اتصال با فواصل هر ۶۰ سانتیمتر محاسبه گردیده است.